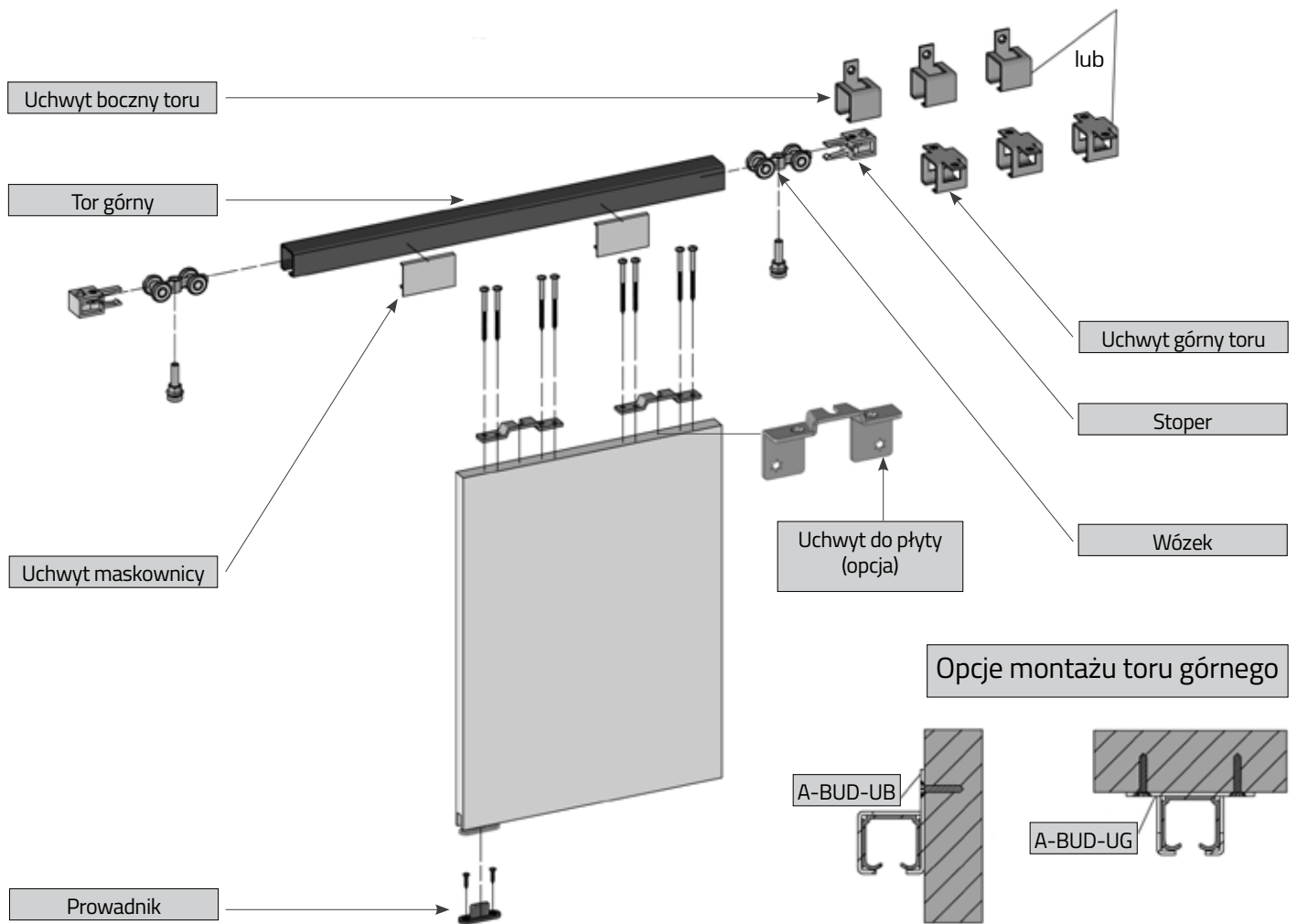





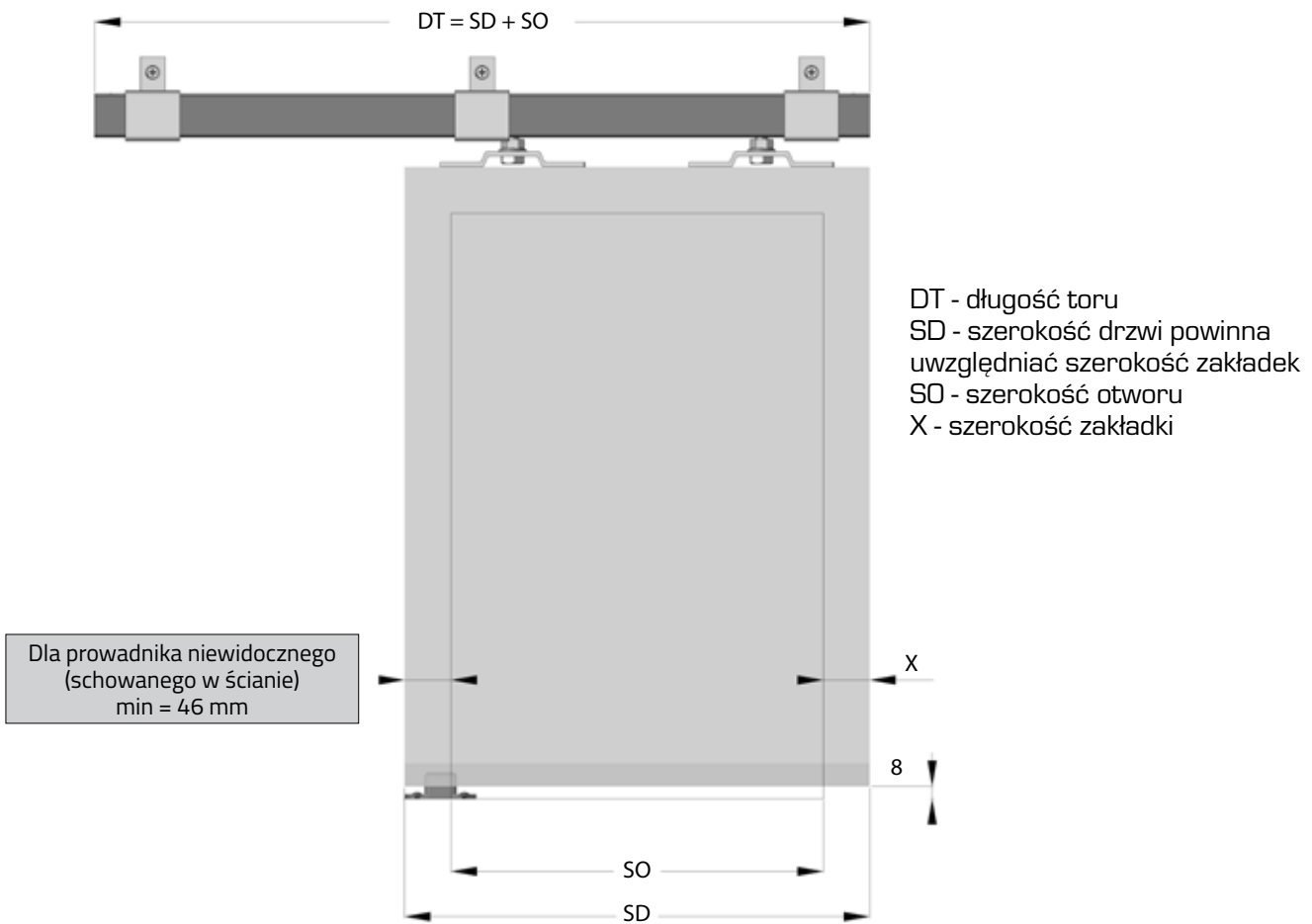


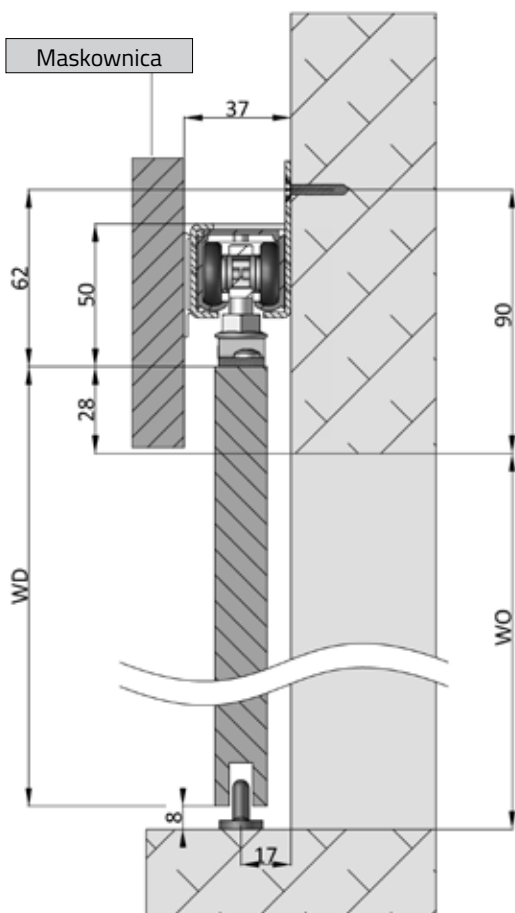
ELEMENTY SKŁADOWE SYSTEMU



									
Tor górny		A-BUD-UB Uchwyt boczny		A-BUD-UG Uchwyt górny		A-BUD-UM Uchwyt maskownicy toru górnego		A-BUD-UP Uchwyt do płyty	
Długość	Index								
200 cm	A-TG-BUD-200-00								
300 cm	A-TG-BUD-300-00								
		⊙ Łożysko kulkowe		⚖ 50 kg		◇ Płyta 16-28 mm			



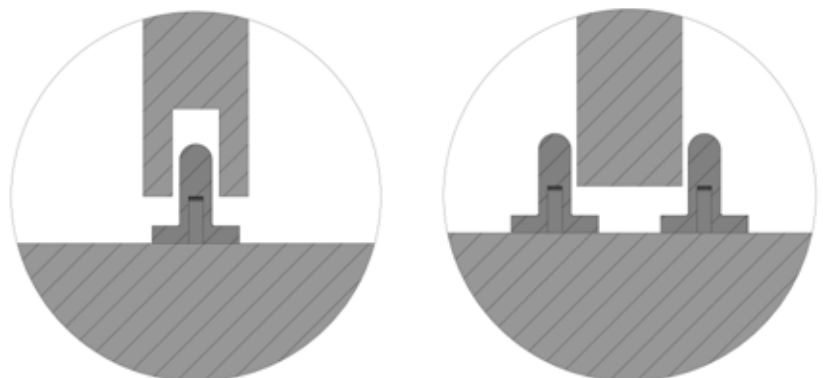
WYMIARY MONTAŻOWE



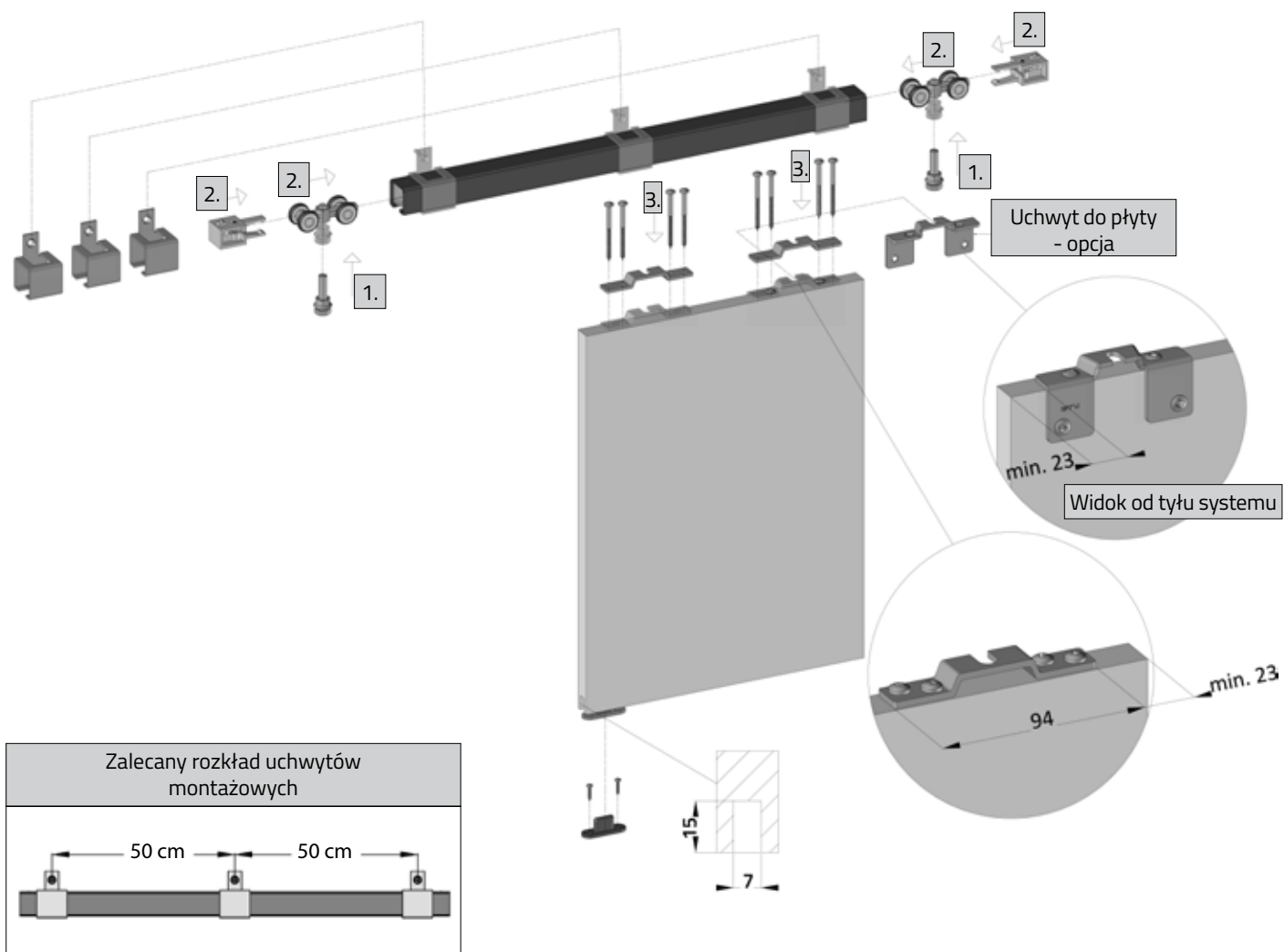
OBLICZENIA WYSOKOŚCI DRZWI

WD = Wysokość drzwi
 WO = Wysokość otworu
 Dla drzwi zawieszonych na ścianie:
 $WD = WO + 20$

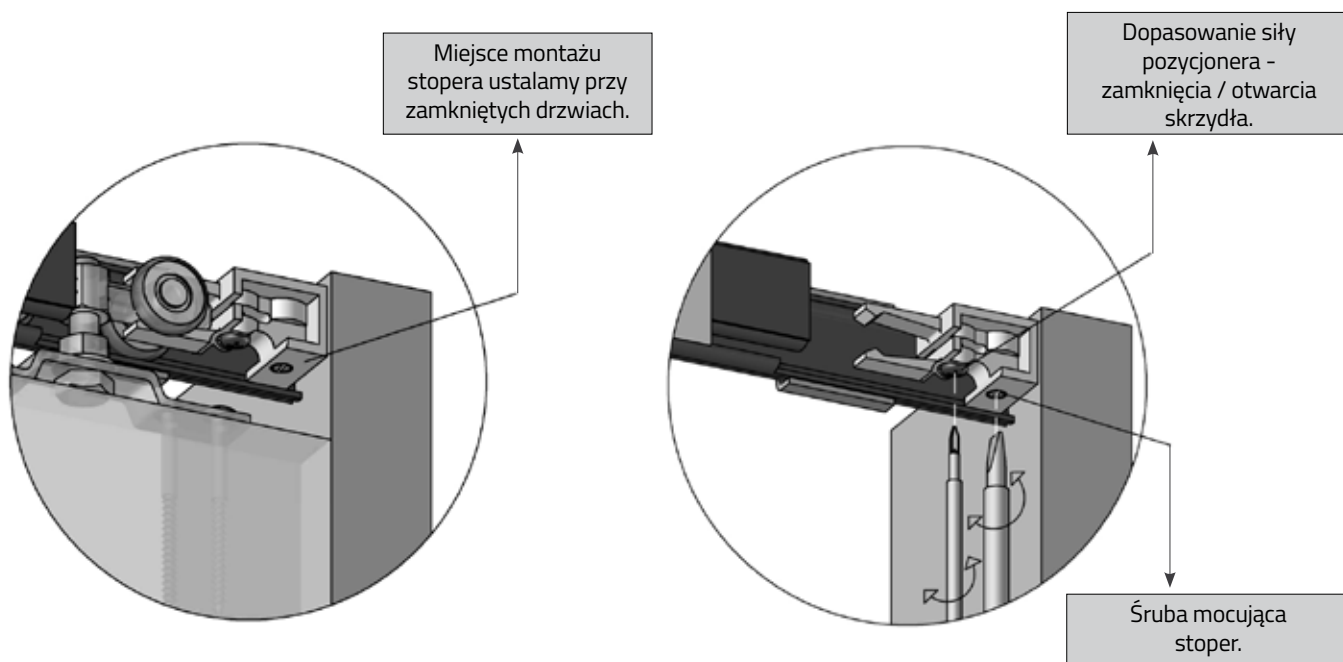
Opcje prowadzenia skrzydła dla systemu podwieszanego do sufitu



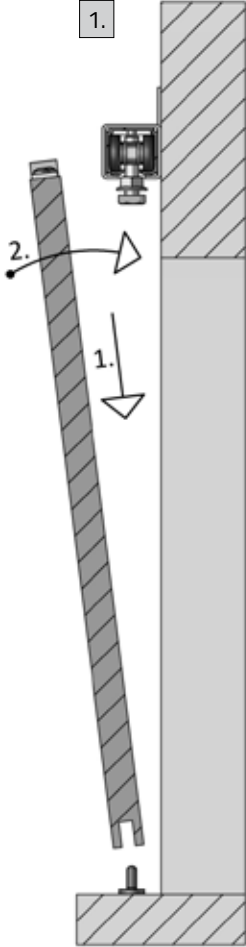
MONTAŻ SYSTEMU



USTAWIENIE POŁOŻENIA STOPERA

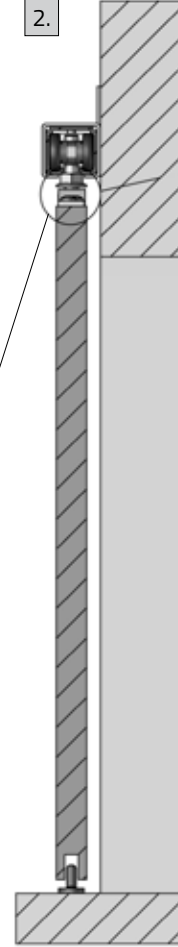


1.



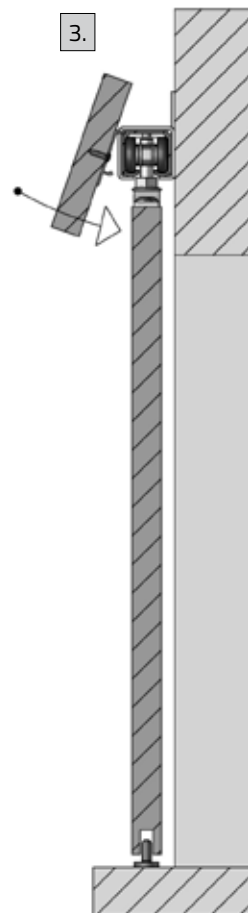
1. Nakładanie drzwi.

2.



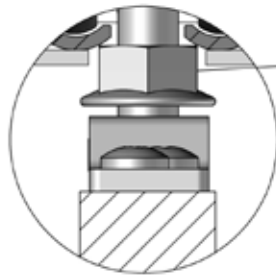
2. Wsuniecie drzwi w wózek górny.

3.

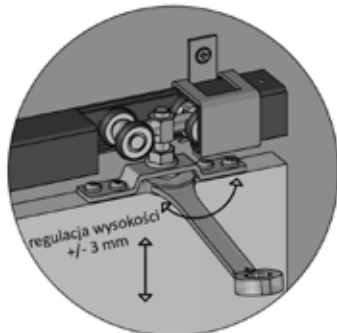


3. Zapięcie maskownicy na torze.

Uwzględnij luz przeciwnakrętki na śrubie wózka.



Zamontuj i wyreguluj skrzydła.



Zabezpiecz skrzydła przeciwnakrętką.

