

Akcesoria do systemu MODERN BOX

Accessories for MODERN BOX system / Аксессуары к системе MODERN BOX

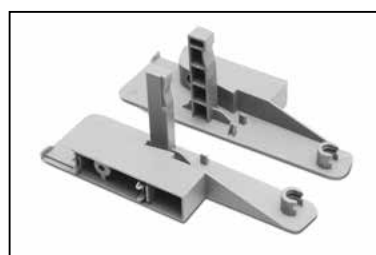
Elementy szuflady wewnętrznej / Inner drawer elements / Детали внутреннего ящика



Index: PB-D-PANELWEW (szary / gray / серый)
Index: PB-D-PANELWEW-10 (biały / white / белый)
Panel przedni do szuflady wewnętrznej 1100 mm
Front panel for inner drawer 1100 mm
Передняя панель для внутренней шифляды 1100мм



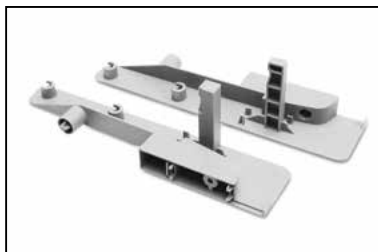
Index: PB-D-WEWMOCA (szary / gray / серый)
Index: PB-D-WEWMOCA1 (biały / white / белый)
Złączka frontu wewnętrzного, niska
Inner front connector/low
Соединитель фасада внутренний, низкий



Index: PB-D-WEWMOCB (szary / gray / серый)
Index: PB-D-WEWMOCB1 (biały / white / белый)
Złączka frontu wewnętrzного, średnia
Inner front connector medium
Соединитель фасада внутренний, средний



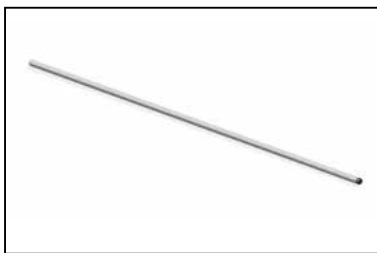
Index: PB-D-WEWSZKLC (szary / gray / серый)
Index: PB-D-WEWSZKLC-10 (biały / white / белый)
Złączka frontu wewnętrzного wysoka (boki szklane)
Inner front connector high (glass sides)
Соединитель фасада внутренний, wysoki (стеклянные боковины)



Index: PB-D-WEWMOCC (szary / gray / серый)
Index: PB-D-WEWMOCC1 (biały / white / белый)
Złączka frontu wewnętrzного, wysoka
Inner front connector, high
Соединитель фасада внутренний, wysoki



Index: PB-D-UCHWEW (szary / gray / серый)
Index: PB-D-WEW-10 (biały / white / белый)
Uchwyt szuflady wewnętrznej
Inner drawer handle
Ручка для внутреннего ящика

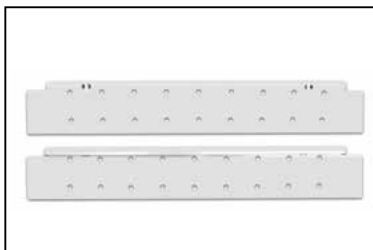


Index: PB-D-RP-1100 (szary / gray / серый)
Index: PB-D-RP-1100-10 (biały / white / белый)
Railing poprzeczny 1100 mm
Transverse railing Relling 1100 mm
Поперечный рейлинг 1100 мм

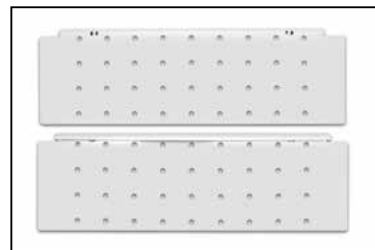
Boki perforowane / Perforated sides / Перфорированные бока



L= 450, 500 mm



Index: PB-D-BXSIDE45B (szary / gray / серый)
 Index: PB-D-BXSIDE45B10 (biały / white / белый)
 Index: PB-D-BXSIDE50B (szary / gray / серый)
 Index: PB-D-BXSIDE50B10 (biały / white / белый)
 Bok perforowany 450 / 500 mm do szuflady średniej
 Perforated sides 450 / 500 mm for medium drawer
 Перфорированные бока 450 / 500 мм для среднего ящика



Index: PB-D-BXSIDE45C (szary / gray / серый)
 Index: PB-D-BXSIDE45C10 (biały / white / белый)
 Index: PB-D-BXSIDE50C (szary / gray / серый)
 Index: PB-D-BXSIDE50C10 (biały / white / белый)
 Bok perforowany 450 / 500 mm do szuflady wysokiej
 Perforated sides 450 / 500mm for high drawer
 Перфорированные бока 450 / 500 мм для высокого ящика

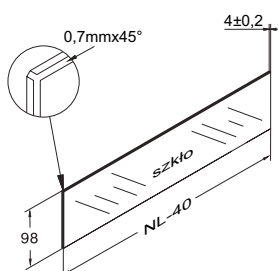


Boki szklane/adaptery / Glass sides/adapters / Стекланные бока/адаптеры



Index: PB-D-MBGLASS...
 Bok szklany - szkło mleczne
 Glass side - milk glass
 Стекланный бок, матовое стекло

L=450, 500



PB-D-MOCZKLOT
 Mocowanie tylne do boku szklanego
 Back mounting for glass sides
 Заднее крепление к стекляннй боковине

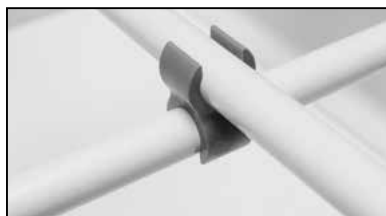
Dostępny na zamówienie
Also available
Доступен под заказ



PB-D-MOCZKLOF
 Mocowanie przednie do boku szklanego
 Front mounting for glass sides
 Переднее крепление к стекляннй боковине

Dostępny na zamówienie
Also available
Доступен под заказ

Reilingi, łączniki relingów / Reilings, railings connectors / Рейлинги, соединители рейлингов



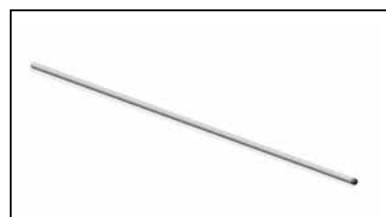
Index: PB-D-LR-00-0 (szary / gray / серый)
Index: PB-D-LR-00-10 (biały / white / белый)
Łącznik relingu krzyżowy
Cross rail connector
Соединитель рейлинга крестообразный



Index: PB-D-ZR-00-0 (szary / gray / серый) Index:
PB-D-ZR-00-10 (biały / white / белый)
Łącznik relingu poprzecznego
Transverse railing connector
Соединитель для поперечного рейлинга



Index: PB-D-RELCOV (szary / gray / серый)
Index: PB-D-RELCOV-10 (biały / white / белый)
Zasłepka / End cap / Заглушка



Index: PB-D-RP- 1100 (szary / gray / серый)
Index: PB-D-RP- 1100-10 (biały / white / белый)
Reiling poprzeczny 1100 mm
Transverse railing Relling 1100 mm
Поперечный рейлинг 1100 мм
Wzór pod wycięcie relingu LW-75
Formula to cut the proper length of the railing LW-75
Номинальная длина =LW- 75.

Elementy porządkujące szufladę / Ordering drawers elements / Детали упорядочивающие ящик



Index: PB-D-CONREL (szary / gray / серый)
Index: PB-D-CONREL-10 (biały / white / белый)
Złączka do listwy poprzecznej i do relingów
Connector for transverse bar and railings
Соединитель для поперечных перегородок и рейлинга



Index: PB-D-COBNXSID (szary / gray / серый)
Index: PB-D-COBNXSIDE-10 (biały / white / белый)
Złączka listwy poprzecznej do boków perforowanych
Transverse bar connector for perforated sides
Соединитель для поперечных перегородок и перфорированной стороны



Index: PB-D-LIS1100 (szary / gray / серый)
Index: PB-D-LIS1100-10 (biały)
Listwa poprzeczna 1100 mm
Transverse bar 1100 mm
Поперечная планка 1100 mm

Wzór do wycięcia listwy LW-91
Formula to cut the proper length of the bar LW-91
Номинальная длина =LW- 91



Index: PB-D-PRZEGLP (szary / gray / серый)
Index: PB-D-PRZEGLP-10 (biały / white / белый)
Przegroda listwy poprzecznej
Transverse bar divider
Преграда планки поперечной



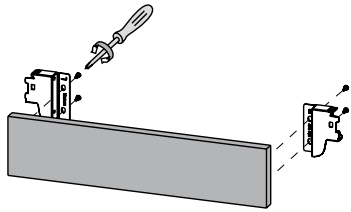
Reiling wzdłużny. L 250 - 550 mm
Longitudinal rail. L 250 - 550 mm
Поперечный рейлинг. L 250 - 550 mm

Index: PB-D-REL2500 (szary / gray / серый)
Index: PB-D-REL3000 (szary / gray / серый)
Index: PB-D-REL3500 (szary / gray / серый)
Index: PB-D-REL4000 (szary / gray / серый)
Index: PB-D-REL4500 (szary / gray / серый)
Index: PB-D-REL5000 (szary / gray / серый)
Index: PB-D-REL5500 (szary / gray / серый)

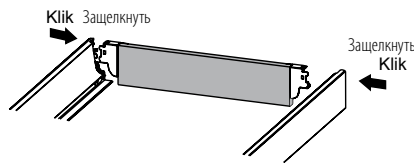
Index: PB-D-REL450-10 (biały / white / белый)
Index: PB-D-REL500-10 (biały / white / белый)
Index: PB-D-REL550-10 (biały / white / белый)

Montaż szuflady/ Installation of wood drawer/ Монтаж ящика

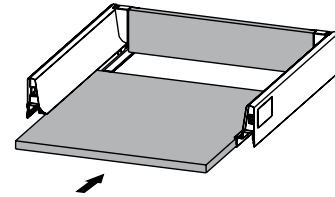
1. Przykręcić mocowania do ścianki tylnej
Fit back fixing-brackets with screwdriver
Закрепите винтами фиксаторы и заднюю стенку



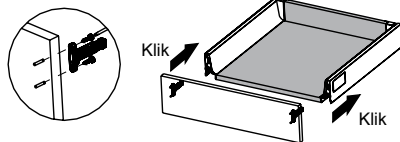
2. Wcisnąć boki w mocowania
Assemble back to sides
Соедините заднюю стенку с боковыми стенками ящика



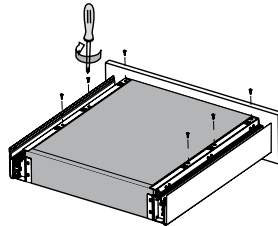
3. Wsunąć dno szuflady w boki
Slide wood bottom into position
Вставьте дно ящика



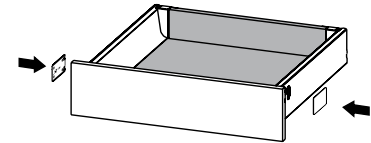
4. Przykręcić mocowania do frontu i wpiąć w boki
Fit front fixing brackets. Assemble front to sides
Закрепите фиксаторы с фасадом ящика



5. Skręcić dno szuflady z bokami
Drill holes and fix screws on the bottom
Закрепите боковые стенки с дном ящика



6. Wcisnąć plastikowe zaślepki
Fit cover caps
Вставьте пластиковые заглушки



Zaleca się montaż, w którym szerokość szuflady nie przekracza długości nominalnej prowadnicy.
It is recommended to install, when the width of the drawer, does not exceed the nominal length of the slide.
Ширина ящика не должна превышать номинальную длину направляющей.

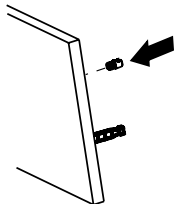
Dla szuflad o szerokości powyżej 900 mm wymagany stabilizator
For drawers with width over 900 mm a stabilizer is required
Для ящиков шириной свыше 900 мм необходим стабилизатор

Otwarcie i zamknięcie systemu odbywa się poprzez naciśnięcie frontu szuflady w jego środkowym punkcie.
Opening and closing, just by pressing the drawer front in the middle.
Открытие и закрытие путём лёгкого нажатия на центральную часть фасада ящика.

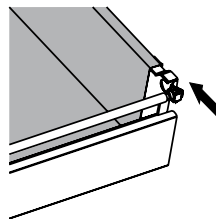
Dotyczy tylko systemu PUSH TO OPEN
Applies only to PUSH TO OPEN
Касается только системы Push to Open

Montaż relingów/ Installation of side rails/ Установка рейлинга

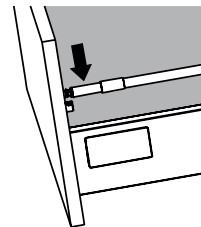
1. Wcisnąć mufę w otwór frontu
Insert the coupler into the front opening
Установите зажим для рейлинга с внутренней стороны фасада



2. Zapiąć reling w mocowaniu
Fasten the rail in the mounting
Вставьте рейлинг в гнездо крепления

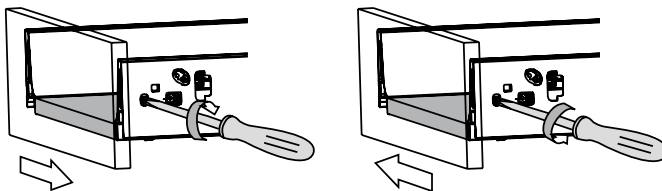


3. Wcisnąć reling w mufę i nasunąć osłonkę
Insert the rail in the coupler and put on the cover
Вставьте рейлинг в зажим и задвиньте защелку

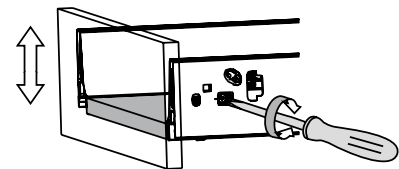


Regulacja położenia frontu/ Adjusting the front position/ Регулировка положения фасада

1. Regulacja pozioma
Horizontal adjustment
Регулировка по горизонтали

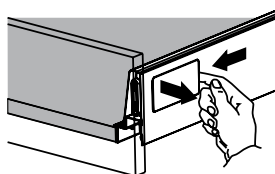


2. Regulacja pionowa
Vertical adjustment
Регулировка по вертикали

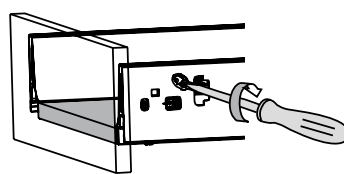


Demontaż frontu / Release the drawer front / Снятие фасада

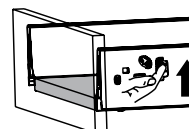
1. Zdjąć zaślepkę/
Remove the cap
Снимите пластиковые заглушки



2. Przekręcić zaczep
Screw the latch
Поверните отвертку по стрелке



1. Unieść dźwignię
Lift the lever
Поднимите рычаг



2. Wsunąć szufladę
Pull out the drawer
Снимите ящик с направляющих

