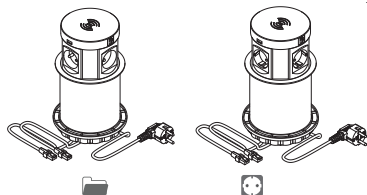


PL Przedłużacz biurkowy wpuszczany okragly / EN Recessed round extension cord for desk applications / DE Schreibtisch-Verlängerungskabel zum Einlassen, rund / RU Настольный розеточный блок встраиваемый круглый / CS Kancelářský prodlužovací kabel zapuštěný kulatý / SK Kancelářský predvŕtávací kábel vstavaný okrúhly / HU Kerek súlyvesztett asztali elosztó / HR Stolni produžni kabl ugradni, okrugli / FR Rallonge de bureau encastrable ronde / ES Cable de extensión para escritorio, empotrable, redondo / IT Prolunga da scrivania ad incasso rotonda / RO Prelungitor de birou încastrat rotund / LT Stalminis praigalvutis įleidžiamas apvalus / LV Padziņinātā apalē galdā pāraginātājais / ET Ümar, süvistatav lauarikendus juhe / PT Extensão de secretária embutida redonda / BE Настольны ўнутраны круглы падаўжальнік / UK Настільний розетковий блок вбудований круглий / BG Кръгъл разклонител за вграждане, за бюро / SL Vgradni namizni okrogli podajnišek / BS Stolni produžni kabl ugradni, okrugli / SRP Stolni produžni kabl ugradni, okrugli / SR Stoni produžni kabl ugradni, okrugli / MK Тркалезен вграден продолжен кабел за работна маса / MO Prelungitor de birou încastrat rotund



AE-BPW4F120P-10	4 x french
AE-BPW4F120P-20	4 x french
AE-BPW4S120P-10	4 x schuko
AE-BPW4S120P-20	4 x schuko



USB: DC 5,0 V max 3,1 A (15,5 W)

PL Średnia sprawność podczas pracy / EN Average active efficiency / DE Durchschnittliche Effizienz im Betrieb / RU Средняя эффективность во время работы / CS Průměrná účinnost v aktivním režimu / SK Priemerná účinnosť v aktívnom režime / HU Aktív üzemmódban mért átlagos hatásfok / HR Prosječna učinkovitost pod opterećenjem / FR Rendement moyen en mode actif / ES Eficiencia media en activo / IT Rendimento medio in modo attivo / RO Randament mediu în mod activ / LT Vidutinis aktyviosios veiksenos efektyvumas / PT Eficiência média no modo ativo / BE Sparedijia efektyvnosť nachčas pracy / UA Середня ефективність під час роботи / BG Среден КПД в работен режим / SL Povprečni izkoristek v aktivnem stanju / BS Prosječna aktivna efikasnost / SRP Prosječna aktivna efikasnost / SR Prosječna efikasnost pod opterećenjem / MK Prosječna aktivna efikasnost / MO Eficientia de sarcină redusă în timpul funcționării

81,6%

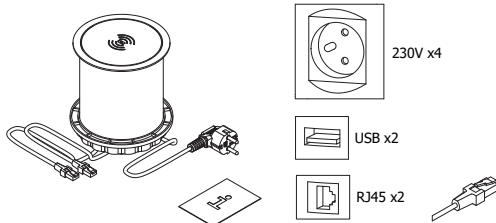
PL Sprawność przy niskim obciążeniu (10 %) / EN Efficiency at low load (10 %) / DE Effizienz bei geringer Last (10 %) / RU Эффективность при низкой нагрузке (10%) / CS Účinnost při malém zatížení (10 %) / SK Účinnosť pri nízkej záťaži (10 %) / HU Hatásfok alacsony (10 %-os) terhelésnél / HR Učinkovitost pri niskom opterećenju (10 %) / FR Rendement à faible charge (10 %) / ES Eficiencia a baja carga (10 %) / IT Rendimento a basso carico (10 %) / RO Randamentul la sarcină redusă (10 %) / LT Efektyvumas esant mažai apkrovai (10 %) / LV Efektivitāte pie zemas slodzes (10 %) / ET Energiatõhusustegur väikesel koormusel (10 %) / PT Eficiência a carga baixa (10 %) / BE Effectiviteitsgraad bij laag belasting (10 %) / UA Ефективність при низькому навантаженні (10 %) / BG КПД при малък товар (10 %) / SL Izkoristek pri nizki obremenitvi (10 %) / BS Efikasnost pri niskom opterećenju (10 %) / SRP Efikasnost pri niskom opterećenju (10 %) / SR Efikasnost na niskom opterećenju (10 %) / MK Efikasnost pri niskom optovaruvanju (10 %) / MO Eficientia de sarcină redusă (10%)

81,9%

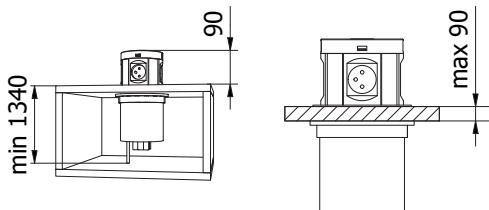
PL Zużycie energii w stanie bez obciążenia. / EN No-load power consumption. / DE Leistungsaufnahme bei Nulllast. / RU Энергопотребление без нагрузки. / CS Spotřeba energie ve stavu bez zátěže. / SK Spotřeba energie v stave bez záťaže. / HU Üresjárás üzemmódban mért energiateljesítmény. / HR Potrošnja energije u stanju bez opterećenja. / FR Consommation électrique hors charge. / ES Consumo eléctrico en vacío. / IT Potenza assorbita nella condizione a vuoto. / RO Puterea absorbită în regim fără sarcină. / LT Vartojamoji galia be apkrovos. / LV Jaudas izmantojums bezslodzes režīmā [W]. / ET Tarbimisvõimsus koormamata seisundis. / PT Consumo energético em vazio. / BE Speljingvanne energie bij nulbelasting. / UA Споживання енергії в режимі без навантаження. / BG Консумирана мощност на празен ход. / SL Poraba energije v stanju brez obremenitve. / BS Potrošnja napajanja bez opterećenja. / SRP Potrošnja napajanja bez opterećenja. / SR Potrošnja energije u stanju bez opterećenja / MK Potrošuvacka na energija bez optovaruvanje. / MO Consumat de energie fără sarcină

0,02 W

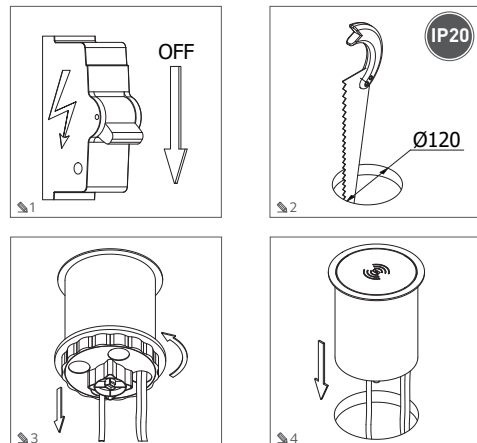
PL Skład zestawu / EN This set consists of / DE Bestandteile des Sets / RU Состав набора / CS Složení soupravy / SK Zloženie súpravy / HU A készlet tartalma / HR Sastav kompleta / FR Composition du kit / ES Composición del kit / IT Contenuto del kit / RO Setul include / LT Rinkinio turinys / LV Komplekta sastāvs / ET Komplekti komponendid / PT O conjunto inclui / BE Bestandteile des Sets / UK Состав набору / BG Състав на комплекта / SL Sestava kompleta / BS Sastav kompleta / SRP Sastav kompleta / SR Sastav kompleta / MK Sastav na setot / MO Setul include:

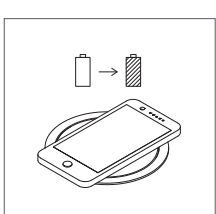
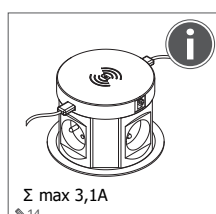
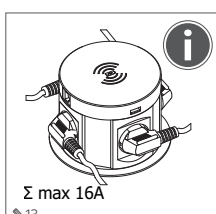
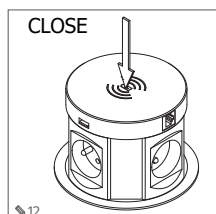
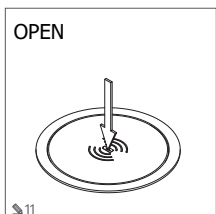
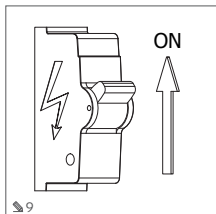
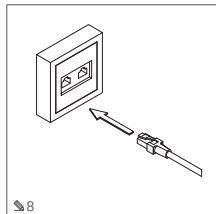
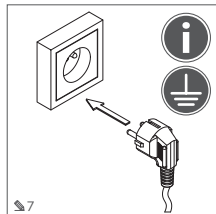
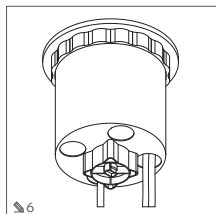
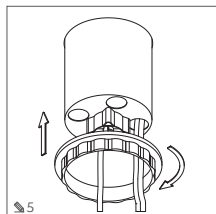


PL Ograniczenia montażowe / EN Notes for installation / DE Einschränkungen bei der Montage / RU Монтажные ограничения / CS Montážní omezení / SK Montážne obmedzenia / HU Beszerelésel kapcsolatos korlátozások / HR Ograničenja montaže / FR Contraintes de montage / ES Restricciones del montaje / IT Limitazioni di montaggio / RO Restricții de montaj / LT Surinkimo apribojimai / LV Uzstādīšanas ierobežojumi / ET Paigalduspiirangud / PT Restrições de montagem / BE Обмежувани на зборци / UK Обмеження під час монтажу / BG Инсталационни ограничения / SL Montažne omejitve / BS Ograničenja montaže / SRP Ograničenja montaže / SR Ograničenja montaže / MK Ograničuvanja za montažu / MO Restricții de montaj



PL Instrukcja montażu / EN Assembly instruction / DE Montageanleitung / RU Инструкция по установке / CS Montážní návod / SK Montážna príručka / HU Rógzítási útmutató / HR Upute za montažu / FR Instruction de montage / ES Manual de montaje / IT Istruzioni di montaggio / RO Instrucțiuni de montaj / LT Montavimo instrukcija / LV Montažas instrukcija / ET Paigaldamise juhend / PT Instruções de montagem / BE Instrukcija zborni / UK Інструкція з установки / BG Инструкция за монтаж / SL Navodila za montažo / BS Upute za montažu / SRP Uputstva za montažu / SR Uputstva za montažu / MK Uputstva za montažu / MO Instrucțiunile de montaj:





**17**  
**i** **PL** - Sprawdź ułożenie przewodu zasilającego. Przewód nie może ocierać o żadne ostre krawędzie (szczególnie podczas otwierania i zamykania przedłużacza). Przewód nie może znajdować się w pobliżu gorących elementów (grzejników, źródeł światła itp.) Nie przekraczać dopuszczalnych obciążeń przedłużacza i/lub gniazda USB" / **EN** - Check the power supply cord layout. Prevent the cord from contact with any sharp edges, especially when the extension is opened and closed. Avoid laying the cord near hot items like radiators, light sources etc. Do not surpass allowable loads for the extension cords and/or USB ports." / **DE** - Überprüfen Sie die Position des Netzkabels. Das Kabel darf nicht an scharfen Kanten reiben (insbesondere beim Öffnen und Schließen des Verlängerungskabels). Das Kabel darf nicht in der Nähe von heißen Elementen (Heizkörpern, Lichtquellen usw.) liegen. Überschreiten Sie nicht die zulässigen Belastungen des Verlängerungskabels und/oder der USB-Buchsen." / **RU** - Проверьте укладку кабеля питания. Кабель не может соприкасаться с какими-либо острыми краями (особенно во время открытия и закрытия удлинителя). Кабель не может находиться рядом с горячими элементами (нагревателями, источниками освещения и т.д.) Не превышать допустимых нагрузок на удлинитель и/или гнезда USB." / **CS** - Zkontrolujte uložení napájecího kabelu. Kabel se nesmí odírat o žádné ostře hrany (zejména při připojování a odpojování prodlužovacího kabelu). Kabel nesmí být v blízkosti horkých prvků (radiátorů, zdrojů světla atd.) Nepřekračujte přípustná zatížení prodlužovacího kabelu a/nebo zásuvek USB" / **SK** - Skontrolujte stav napájacieho kábla. Kábel sa nesmie dotýkať žiadne ostre hrany (predovšetkým pri otvorení a zatvorení predlžovacieho kábla). Kábel sa nesmie nachádzať v blízkosti horúcich predmetov (radiátorov, zdrojov svetla ap.) Nepresahujte maximálne prípustné zaťaženie predlžovacieho kábla a/alebo USB zásuviek." / **HU** - Ellenőrizze a tápkábel elhelyezését. A vezeték nem érhet hozzá sémlyen éles peremhez (különösen a hosszabbító kinyitáskor és bezárásakor). A vezeték nem lehet forró tárgyakhoz (fűtőtestek, fényforrások stb.) közel. Ne lépje túl a vezeték és/vagy az USB aljzat megengedett terhelhetőségét." / **HR** Provjerite položaj kabela za napajanje. Kabel se ne smije trljati ostrim rubovima (posebno prilikom otvaranja i zatvaranja produžnog kabela). Kabel se ne smije nalaziti u blizini vrućih elemenata (radijatori, izvori svjetla itd.) Ne prelatite dopušteno opterećenje produžnog kabela i/ili USB utičnice" / **FR** - Vérifiez l'alignement du câble d'alimentation. Le câble ne doit pas frotter contre des arêtes vives (en particulier lors de l'ouverture et de la fermeture du câble de rallonge). Ne pas placer le câble à proximité de composants chauds (radiateurs, sources de lumière, etc.) Ne pas dépasser les charges admissibles du cordon prolongateur et/ou des prises USB." / **ES** - Compruebe el tendido del cable de alimentación. El cable no puede rozar contra bordes agudos (especialmente, al abrir y cerrar la extensión). El cable no puede estar cerca de los elementos calientes (radiadores, fuentes de luz, etc.). No exceda las cargas admisibles de la extensión ni/o de las ranuras USB." / **IT** - Controllare l'allineamento del cavo di alimentazione. Il cavo non può strofinare contro spigoli vivi (soprattutto durante l'apertura e la chiusura della prolunga). Il cavo non può essere collocato in prossimità di oggetti caldi (radiatori, sorgenti luminose ecc.). Non superare il carico ammissibile della prolunga e/o delle prese USB." / **RO** - Verificați poziționarea cablului de alimentare. Cablul nu trebuie să se frece de marginile ascuțite (în special atunci când deschideți și închideți cablul prelungitor). Cablul nu trebuie să fie amplasat lângă elemente fierbinți (radiatoare, surse de lumină etc.) Nu depășiți sarcinile admise ale cablurilor prelungitoare și/sau ale prizelor USB" / **LT** - Patikrinkite matavimo laido padėtį. Kabelis negali trintis į aštrias briaunas (ypač atidarant ir uždariant ilginimą). Kabelis negali būti šalia karštų elementų (radiatorių, šviesos šaltinių ir t. t.). Neviršykite leistiną ilginimą ir (arba) USB lizdų apkrovą." / **LX** - Pārbaudiet barošanas kabelu novietojumu. Kabels nedrīkst berzēt pret asām malām (jo īpaši pagarinātāja atvēršanas un aizvēršanas laikā). Kabels nedrīkst atrasties karstu elementu (radiatoru, gaismas avotu u. tml.) tuvumā. Nepārsniedziet pielaujamās pagarinātāja un/vai USB lizdzu slodzi." / **ET** Kontrollida toitejuhtme asetust. Juhe ei tohi hõõruda mingite teravate servade vastu (eelkõige pikendusjuhtme avamise ja sulgemise ajal). 015 ei tohi paikneda kuumade elementide (radiatorite, valgusallikate jne) läheduses. Pikendusjuhtme ja/või USB pesade lubatud koormusi mitte ületada." / **PT** - Verifique a instalação do cabo de alimentação. O cabo não deve tocar em arestas vivas (especialmente ao abrir e fechar o cabo de extensão). Não coloque o cabo perto de componentes quentes (radiadores, fontes de luz, etc.) Não exceda as cargas permitidas do cabo de extensão e/ou tomadas USB" / **BE** - Правверіть розміщення електричного проводу. Провід не можна церцяти ні об якія вострыя край (асабліва падчас адкрыцця і зачынення падаўжальніка). Провад не можа знаходзіцца поблізу гарачых элементаў (батарэй, крыніц святла і г. д.) Не перавычайце дапушчальную нагрузку падаўжальніка і/або ўважкоў USB" / **UK** - Перевірте положення кабелю живлення. Кабель не повинен контактувати з будь-якими гострими кромками (особливо під час відкриття та закриття подовжувача). Кабель не повинен розташовуватися поблизу гарячих елементів (радіатори, джерела світла тощо) Не перевищуйте допустимі навантаження подовжувач та/або USB-роз'ємі" / **BG** може да доліра никакви остри ръбове (особено по време на отваряне и затваряне на удължител). Кабелът не може да се намира близо до горещи елементи (нагреватели, източници на светлина и др.) Да не се надвишават допустимите натоварвания на удължителя и/или USB гнезда" / **SL** - Preveriti namješnost napajalnega voda. Vod se sme drgniti ob nobene ostre robove (še zlasti ne pri odpiranju in zapiranju podaljški). Vod se sme nahajati v bližini vročih elementov (radijatori, svetlobni viri itd.) Ne sme se prekrščevati dovoljenih obremenitev podaljške in/ali vtičnice USB" / **BS** Provjerite položaj kabela za napajanje. Kabel se ne smije trljati ostrim rubovima (posebno prilikom otvaranja i zatvaranja produžnog kabela). Kabel se ne smije nalaziti u blizini vrućih elemenata (radijatori, izvori svjetlosti itd.) Ne prelatite dopušteno opterećenje produžnog kabela i/ili USB utičnica" / **SPR** Provjerite položaj kabela za napajanje. Kabel se ne smije trljati ostrim rubovima (posebno prilikom otvaranja i zatvaranja produžnog kabela). Kabel se ne smije nalaziti u blizini vrućih elemenata (radijatori, izvori svjetla itd.) Ne prelatite dopušteno opterećenje produžnog kabela i/ili USB utičnica" / **SR** - Proverite položaj kabela za napajanje. Kabel se ne sme da dodiruje ostre ivice (naróčito prilikom otvaranja i zatvaranja produžnog kabela). Kabel se ne sme nalaziti blizu vrućih predmeta (grejalica, izvora svetla) Nemojte prekoračiti dozvoljeno opterećenje produžnog kabela i/ili USB utičnica. . / **MK** Проверете ја положбата на кабелот за напојување. Кабелот не смее да се нанесува со остри рабови (особено при отворање и затворање на продолжителот кабел). Кабелот не треба да се наоѓа во близина на топли елементи (радијатори, извори на светлина, итн.) Не ја надминувајте дозволена должина на продолжените кабли и/или USB приклучоци" / **MO** Verificați poziționarea cablului de alimentare. Cablul nu trebuie să se frece de marginile ascuțite (în special atunci când deschideți și închideți cablul prelungitor). Cablul nu trebuie să fie amplasat lângă elemente fierbinți (radiatoare, surse de lumină etc.) Nu depășiți sarcinile admise ale cablurilor prelungitoare și/sau ale prizelor USB"

**13, 14**  
**i** **PL** Nie przekraczać podanego maksymalnego obciążenia / **EN** Do not allow loads higher than the maximum load / **DE** Die angegebene maximale Belastung darf nicht überschritten werden. / **RU** Нельзя превышать указанную максимальную нагрузку / **CS** Nepřekračujte stanovené maximální zatížení / **SK** Nepresahujte maximálne prípustné zaťaženie. / **HU** Ne lépje túl a megadott maximális terhelhetőségét / **HR** Nemojte

prekoračiti propisano maksimalno opterećenje / **FR** Ne pas dépasser la charge maximale spécifiée / **ES** No exceda la carga máxima especificada. / **IT** Non superare il carico massimo indicato / **RO** Nu depășiți sarcina maximă indicată / **LT** Neviršijite nurodytos didžiausias apkrovas / **LV** nepārsniedz norādīto maksimālo slodzi; / **ET** Nemojte prekoračiti propisano maksimalno opterećenje / **PT** Não ultrapassar a carga máxima indicada. / **BE** Ne pervašivašć pokazanih maksimalnih nagruzi / **UK** Не перевищуйте поданого максимального навантаження / **BG** Не превишавайте определено максимално натоварване. / **SL** Ne prekoračite podane maksimalne obremenitve / **BS** Nemojte prekoračiti propisano maksimalno opterećenje / **SRP** Nemojte prekoračiti propisano maksimalno opterećenje / **SR** Nemojte prekoračiti propisano maksimalno opterećenje / **MK** Да не се надминува одреден максимум отпорување / **MO** Nu depășiiți sarcina maximă indicată

uscate.”



**PL** Do stosowania tylko wewnątrz pomieszczeń / **EN** For indoor use only / **DE** Nur für den Innenbereich geeignet / **RU** Для использования только внутри помещений / **CS** Pro použití pouze uvnitř místnosti / **SK** Na používání iba v interiéri / **HU** Kizárólag beltéri használatra / **HR** Koristiti samo u zatvorenom prostoru / **FR** Prévu uniquement pour intérieur / **ES** Solo para el uso en interiores. / **IT** Destinato esclusivamente ad uso interno / **RO** Pentru utilizare doar în interiorul încăperilor / **LT** Skirta naudoti tik patalpa viduje / **LV** Tikai izmantošanai iekšējās telpās. / **ET** Ainult hoone sees kasutamiseks / **PT** Para uso só em interiores. / **BE** Možna wykorzystywać tylko wewnątrz pomieszczeń / **UK** Для використання тільки всередин приміщен / **BG** За използване само на закрито / **SL** Za uporabo samo znotraj prostorov / **BS** Za korišćenje samo unutar prostorija / **SRP** Za upotrebu samo unutar prostorija / **SR** Za upotrebu samo unutar prostorija / **MK** Za korišćenje samo unutar prostorija / **MO** Se utilizază doar în interiorul încăperilor



**PL** Przed podłączeniem zasilania sprawdź poprawność montażu / **EN** Prior to connecting the power supply, check installation for correctness / **DE** Überprüfen Sie vor dem Anschluss des Sensors an die Stromversorgung die korrekte Montage. / **RU** Перед подключением питания необходимо проверить правильность монтажа / **CS** Před připojením napájení zkontrolujte, zda byla montáž provedena správně / **SK** Pred tým, než napojíte kábel, n. epatútu, skontrolujte, či je montáž vykonaná správne. / **HU** Az áramellátás csatlakoztatása előtt ellenőrizze a rögzítés helyességét / **HR** Provjerite ispravno montažu prije spajanja napajanja / **FR** Vérifier que le montage est correct avant de brancher la tension électrique / **ES** Antes de conectar la alimentación, compruebe el montaje efectuado. / **IT** Prima di collegare l'alimentazione verificare la correttezza del montaggio / **RO** Înainte de a racorda sursa de alimentare, verifica corectitudinea montajului / **LT** Prieš prijungdami maitinimo šaltinį, patikrinkite surinimo teisingumą. / **LV** Pirms pieslēdzamies pārbaudiet uzstādīšanas pareizību. / **ET** Proovige ispravno montažu prije spajanja napajanja / **PT** Antes de ligar a alimentação elétrica, verifique se o aparelho foi corretamente montado. / **BE** Перед підключенням електрифікації варту перевірити правильність зборки / **UK** Перед підключенням до джерела живлення, перевірте правильність монтажу / **BG** Проверете правилното инсталиране, преди да свържете захранването / **SL** Pred priklonoma na napajanje preverite pravilnost montaže / **BS** Provjerite ispravno montažu prije povezivanja napajanja / **SRP** Provjerite ispravno montažu prije spajanja napajanja / **SR** Provjerite ispravno montažu pre povezivanja napajanja / **MK** Проверете ја точната инсталација пред да го приклучите напојувањето / **MO** Înainte de a racorda sursa de alimentare, verificați corectitudinea montajului



**PL** Ostrzeżenie, ryzyko porażenia prądem elektrycznym. / **EN** Warning: risk of electric shock. / **DE** Warnung, Stromschlagrisiko. / **RU** Предупреждение, опасность поражения электрическим током. / **CS** Varování, nebezpečí úrazu elektrickým proudem. / **SK** Upozornenie, riziko zásahu elektrickým prúdom. / **HU** Figyelmeztetés, áramütés veszélye. / **HR** Upozorenje, opasnost od strujnog udara. / **FR** Avertissement, risque de choc électrique. / **ES** Advertencia, riesgo de choques eléctricos. / **IT** Avvertimento: rischio di scosse elettriche. / **RO** Avertisor, există risc de electrocutare. / **LT** Išspėjimas, sužalojimo elektros srove rizika. / **LV** Brīdinājums, elektrošoka risks. / **ET** Hoiatu, elektrilöögi oht / **PT** Advertência, risco de choque eléctrico. / **BE** Acsažerenje, rizika udaru elektryčnim tokom. / **UK** попередження: ризик ураження електричним струмом. / **BG** Предупреждение, опасност от токoв удар. / **SL** Opozorilo, nevarnost električnega udara. / **BS** Upozorenje! Rizik od strujnog udara. / **SRP** Upozorenje! Rizik od strujnog udara. / **SR** Upozorenje! Rizik od strujnog udara. / **MK** Предупреување, ризик од електричен удар. / **MO** Avertisoare, există risc de electrocutare



**PL** Urządzenie wykonane w pierwszej klasie ochronności konieczności musi być podłączone do uziemnienia! / **EN** This appliance has been designed as a 1st-protection-class appliance, which requires an obligatory protective earth connection! / **DE** Ein Gerät der ersten Schutzklasse muss geerdet werden! / **RU** Заřízení vyrobené v první třídě ochrany musí být povinně připojeno k uzemnění / **SK** Zařadenia vyrobené v prvej ochrannej triede musia byť pripojené k uzemneniu! / **HU** Az I. érvédelemű eszközök szorult végrehajtott kiegészítékkel mindenképpen le kell földelni! / **HR** Uređaj proizveden u prvom stupnju zaštite mora biti priključen na uzemljenje. / **FR** Le matériel de classe I de protection doit obligatoirement être relié à la terre! / **ES** Es obligatorio que un aparato fabricado en la clase 1 de protección esté conectado a la tierra! / **IT** Il prodotto realizzato con il primo grado di protezione deve essere dotato di messa a terra! / **RO** Dispozitivul realizat în a treia clasă de protecție trebuie alimentat de la o sursă de tensiune sigură! / **LT** Prieitaais pagamintas pirmoje apsaugos klasėje būtinai turi būti prijungtas prie žemės! / **LV** Ierīci, kas izgatavota pirmajā aizsardzības klasē, obligāti jābūt pievienoti pie zemes! / **ET** Seade on teostatud esimeses turvalisuse klassis ja peed kindlasti olema maandatud! / **PT** O aparelho executado na primeira classe de protecção deve possuir obrigatoriamente a ligação à terra! / **BE** Препарат, выработанный в первом классе защиты от поражения электрическим током, павинна быть обяважово падлучена да заземлення! / **UK** Пристрій, виконаний в першому класі захисту, повинен бути обов'язково підключений до заземлення! / **BG** Устройството от първи клас на защита: задължително трябва да бъде свързано към заземляване. / **SL** Naprava iz prvega zaščitnega razreda mora biti nujno priključena na ozemljenje. / **BS** Uredaj proizveden u prvom stepenu zaštite mora biti priključen na uzemljenje. / **SRP** Uredaj proizveden u prvom stepenu zaštite mora biti priključen na uzemljenje. / **SR** Uredaj proizveden u prvom stepenu zaštite mora da bude priključen na uzemljenje. / **MK** Uredite napravene u prvom klasi na zaštita zadolžitelno moraat da imaat zemljeno povrzmajanje! / **MO** Dispozitivului realizat în prima clasă de protecție trebuie conectat la împământare!



**PL** Jeżeli zewnętrzny gętki przewód lub sznur są uszkodzone, powinny być wymienione tylko przez producenta lub jego serwisanta, albo podobnie wykwalifikowaną osobę, w celu uniknięcia ryzyka. / **EN** If the external flexible cable or cord is damaged, it should be replaced by the manufacturer or its service technician or a similarly qualified person, in order to avoid risk. / **DE** Wenn die externe flexible Leitung beschädigt ist, sollte sie nur durch den Hersteller oder seinen Servicetechniker oder eine ähnlich qualifizierte Person ersetzt werden, um Risiken zu vermeiden. / **RU** Если внешний гибкий кабель или шнур питания повреждены, они должны быть заменены только производителем или работником его сервисной службы, либо квалифицированным специалистом, во избежание риска. / **CS** Pokud je poškozen vnější ohebný vodič nebo kabel, smí být vyměněn pouze výrobcem nebo jeho servisním technikem nebo podobně kvalifikovanou osobou, aby se zabránilo riziku. / **SK** Ak sa zabilniho možno riziko v prípade, že je poškodený vonkajší flexibilný kábel, musí ho vymeniť výrobca alebo autorizovaný servis, alebo osoba, ktorá má podobnú kvalifikáciu. / **HU** Ha a külső rugalmas vezeték vagy kábel megsérült, azt a kockázatot elkerüléskében kizárólag a gyártó, annak szerszive, vagy azonos képesséssel rendelkező személy cserélheti ki. / **HR** Ako je vanjski elastični kábel ili uže oštećen, smije ga zamijeniti samo proizvođač ili njegov servisier ili slično kvalificirana osoba kako bi se izbjegao rizik. / **FR** Si la partie souple extérieure du câble ou le cordon est endommagé, il doit être remplacé que par le fabricant ou l'un de ses techniciens de maintenance, ou par une personne qualifiée, afin d'éviter tout risque. / **ES** Si el conducto flexible externo o el cable están dañados, deben ser sustituidos sólo por el fabricante o su servicio técnico, o por una persona de cualificación equivalente a la fin de evitar riesgos. / **IT** Se il cavo flessibile esterno o la corda sono danneggiati, devono essere sostituiti esclusivamente dal produttore o dal rappresentante del suo centro di assistenza autorizzato o da una persona con qualifiche simili, per evitare ogni rischio. / **RO** Dacă cablul sau șnurul flexibil extern este deteriorat, acesta trebuie înlocuit numai de către producător sau angajatul de service sau de o persoană calificată în domeniu, pentru a se evita riscul de electrocutare. / **LT** Jei išorinis lankstus kabelis ar laidas yra pažeistas, siuntiant išvengti rizikos, juos turėtų pakeisti tik gamintojas ar jo remonto centrato atstovas arba panašiai kvalifikuotas asmuo. / **LV** Ja ārējais elastīgais vads vai kabelis ir bojāts, lai izvairītos no riska, tā nomaiņa ir jāveic ražotājam vai tā servisa pāršarmam vai personai ar līdzīgu kvalifikāciju. / **ET** Kui väline painduv juht või nõor on vigastatud tuleb see, ova vältimiseks, ainult tootja või tema teeninduse töötaja või sarnase kvalifikatsiooniga isiku poolt vahetada. / **PT** Caso o cabo flexível exterior ou cabo normal seja danificado, deve ser substituído por um cabo especial disponível só no fabricante ou seu representante técnico ou por uma pessoa devidamente qualificada para evitar riscos. / **BAL** Vanjski gętki przewód albo sznur pashkodovana, tada i kvalifikacija zamijanjč vylučna vutvorba do jačo sravniti predstavnik, ado admislova kvalifikovana osoba, kab pazbegnuti z vjetlanja rizika. / **UK** Якщо зовнішній гнучкий кабель або шнур пошкоджен, повинні бути замнені тільки виробником або його сервисною службою, або кваліфікованим фахівцем, щоб уникнути ризику. / **BG** Ако външният гъвкав кабел или шнур са повредени, те трябва да бъдат подменени само от производителя или от негов сервисен техник или от лице с подобни квалификации с цел избягване на риска. / **SL** V primeru poškodovane ali nevarnoste gibkega zunanega voda ali vrvice, sme menjavo opraviti izključno proizvođač ali njegov servisier ali podobna ustrežno kvalificirana oseba, da se prepreči nevarnost. / **BS** Ako su vanjski fleksibilni vod ili kabel oštećen, mora ih zamijeniti proizvođač ili servisier ili lice sa sličnim kvalifikacijama da bi se izbegao rizik. / **SRP** Ako su spoljni fleksibilni vod ili kabel oštećeni, treba da ih zamijene proizvođač ili servisier ili lice sa sličnim kvalifikacijama da bi se izbegao rizik. / **SR** Ako su spoljni fleksibilni vod ili kabel oštećeni, treba da ih zamene proizvođač ili servisier ili lice sa sličnim kvalifikacijama da bi se izbegao rizik. / **MK** Dokolyu nadoreštenosti izvitanj kanbel ili konec se oshetjeni, treba da bidad zameneiti so specijaljan kvalifikovan, dostepen samo kaj proizvođitelat ili njegovit servisier, odnosno visoko kvalifikovano lice, so cen da se izbegne opasnost. / **MO** Dacă cablul sau șnurul flexibil extern este deteriorat, acesta trebuie înlocuit numai de către producător sau angajatul de service sau de o persoană calificată în domeniu, pentru a se evita riscul de electrocutare.



**PL** Wyrób nie jest odporny na działanie wody lub innych związków. Stosować tylko w miejscach suchych. / **EN** The product is not resistant to water or other liquids. Use only in dry places. / **DE** Das Produkt ist nicht beständig gegen Wasser oder andere Flüssigkeiten. Nur an trockenen Orten verwenden. / **HU** Felület nem utóálló a vízrel szemben. / **CS** Výrobek není odolný vůči působení vody a jiných tekutin. Používejte pouze na suchých místech. / **SK** Výrobok nie je odolný voči působeniu vody a iných kvapalín. Používajte iba na suchých miestach. / **HU** A termék nem áll ellen víz és egyéb folyadékok hatásának. Kizárólag száraz helyen használja. / **FR** Le produit n'est pas résistant à l'eau ou à d'autres liquides. Utilisez uniquement dans des endroits secs. / **ES** El producto no es resistente al agua o a otros líquidos. Use solo en lugares secos. / **IT** Il prodotto non è resistente all'acqua e agli altri liquidi. Utilizzare solo in ambienti asciutti. / **RO** Produsul nu este rezistent la acțiunea apei sau a altor lichide. Se va utiliza numai în locuri uscate. / **LT** Produkatas nėra atsparus vandeniui ar kitiems skysiams. Naudokite tik sausose vietose. / **LV** Izstrādājums nav izturīgs pret ūdeni un citu šķidrumu iedarību. Lietojiet tikai sausās vietās. / **ET** Toode ei vastupidav veidi vee muude vedelike toimete. Kasutada ainult kuivad kohad. / **PT** O produto não é resistente à água ou a outros líquidos. Utilizar apenas em áreas secas. / **BE** Вырб не устоійлив да ұзддеяния водай або иных ваджасқуы. Ужынаыч толык ў сухих месцах. / **UK** Продукт не стійкий до впливу води або інших рідин. Використовуйте тільки в сухих місцях. / **BG** Продуктът не е устойчив на въздействието на вода и други течности. Да се използва само на сухи места. / **SL** Izdelek ni odporen na vodo in druge tekočine. Uporabljati samo v suhih prostorih. / **BS** Proizvod nije otporan na vodu ili druge tečnosti. Koristite samo u suvim mestima. / **SRP** Proizvod nije otporan na delovanje vode ili drugih tečnosti. Sme se koristiti samo u suvim mestima. / **MK** Proizvod ne se protivređava na voda ili druge tečnosti. Uprorbejavaje samo na suvim mesta. / **MO** Produsul nu este rezistent la acțiunea apei sau a altor lichide. Se va utiliza numai în locuri



**PL** Nie stosować w miejscach gdzie są używane środki chemiczne (sól, kwasy, zasady, chlor, amoniak, detergenty, rozpuszczalniki, naopy, itp.) / **EN** Do not use in areas where chemicals (salt, acids, bases, chlorine, ammonia, detergents, solvents, fertilisers, etc.) are used. / **DE** Nicht an Orten verwenden, an denen Chemikalien eingesetzt werden (Salz, Säuren, Laugen, Chlor, Ammoniak, Reinigungsmittel, Lösungsmittel, Düngemittel usw.). / **RU** Не использовать в местах, где используются химические вещества (соли, кислоты,

щелочи, хлор, аммиак, моющие средства, растворители, удобрения и т. д.) / **CS** Nepoužívajte na miestach, kde sa používajú chemikálie [sól, kyseliny, lúthy, chlor, amoniak, detergenty, rozpúšťadlá, hnojiva apod.] / **SK** Nepoužívajte na miestach, kde sa používajú chemikálie [sól, kyseliny, lúh, chló, amoniak, detergenty, rozpúšťadlá, hnojivá a pod.] / **HU** Nem alkalmazható vegyszerek [sól, savak, lúgok, klor, ammónia, tisztítószerek, oldószer, kímtrágyák stb.] / **UK** Занегайте на місцях, де використовують речовини на основі солі, кислоти, лугу, хлору, амоніаку, детергентів, розпущадля, добрива тощо.] / **FR** Ne pas installer dans des zones où sont utilisés les agents chimiques [sel, acides, alcalis, chlore, ammoniac, détergents, solvants, engrais, etc.] / **ES** No lo utilice en espacios donde se utilicen productos químicos [sal, ácidos, bases, cloro, amoníaco, detergentes, disolventes, fertilizantes, etc.] / **IT** Non utilizzare in zone in cui si usano prodotti chimici [sali, acidi, basi, cloro, ammoniaca, detersivi, solventi, concimi, etc.] / **RO** Nu utilizați în locurile în care sunt utilizate substanțe chimice [sare, acizi, baze, clor, amoniac, detergenți, solvenți, îngrășăminte, etc.] / **LT** Nenaudoti vietose, kur naudojamos cheminės priemonės (druska, rūgštys, šarmai, chloras, amoniakas, vandeniniai tirpalai, trąšos, ir pan.) / **LV** Nelietiet vietās, kur tiek izmantotas ķīmiskas vielas [sāļš, skābes, sārmis, hlori, amonjaks, mazgāšanas līdzekļi, šķīdinātāji, mēslošanas līdzekļi utt.] / **PT** Não aplicar em locais onde são usados produtos químicos [sal, ácidos, bases, líxivia, amoníaco, detergentes, dissolventes, fertilizantes, etc.] / **BE** Ne gebruiken u op plaatsen waar gebruik wordt gemaakt van chemische producten [zout, zuren, basen, chloor, ammoniak, oplosmiddelen, meststoffen, etc.] / **PL** Nie używać w miejscach, gdzie używa się substancji chemicznych [sól, kwasy, zasady, chlor, amoniak, deterenty, rozpuszczalniki, nawozy i t.p.] / **UK** Не використовувати в місцях, де застосовують хімічні речовини [солі, кислоти, луги, хлор, аміак, мийні засоби, розчинники, добрива тощо.] / **BG** Не използвайте в среда, в която се използват химикали [соли, киселини, основи, хлорин, амоняк, препарати за миење, разтвори, химични торове и т.д.] / **SL** Ne uporabljajte na mestih, kjer se uporabljajo kemikalije [sol, kisline, alkalije, klor, amonjak, detergenti, topila, gnojila itd.] / **BS** Zabrano je korištenje na mjestima izloženim djelovanju hemijskih supstanci [sol, kiseline, lužine, hlor, amonijak, deterđenti, rastvarači, đubriva itd.] / **SRP** Zabrano je korištenje na mjestima izloženim djelovanju hemijskih sredstava [sol, kiseline, lužine, hlor, amonijak, deterđenti, rastvarači, đubriva itd.] / **SR** Ne sme da se koristi na mestima na kojima je izložen delovanju hemikalija [sol, kiseline, lužine, hlor, amonijak, deterđenti, rastvarači, đubriva itd.] / **MK** Da ne se koristi na mesta, kađe što se koristat hemikaliji [sol, kiseline, bazi, hlor, amonijak, deterđenti, razredzuvači, đubriva i s.l.] / **MO** Nu utilizați în locurile în care sunt utilizate substanțe chimice [sare, acizi, baze, clor, amoniac, detergenți, solvenți, îngrășăminte, etc.]



**PL** Symbol oznacza, że produkt jest klasyfikowany jako odpad niebezpieczny, który należy oddać do punktu zbiórki zużytego sprzętu elektrycznego. Więcej informacji na [www.gtv.com.pl](http://www.gtv.com.pl) / **EN** This symbol means that the product is classified as hazardous and must be disposed of at a collection point for waste electric equipment. Find out more on [www.gtv.com.pl](http://www.gtv.com.pl) / **DE** Das Symbol weist darauf hin, dass das Produkt als gefährlicher Abfall eingestuft ist und bei einer Sammelstelle für gebrauchte elektrische Geräte abgegeben werden muss. Mehr Infos auf [www.gtv.com.pl](http://www.gtv.com.pl) / **RU** Символ указывает, что продукт классифицируется как опасный отход, который должен быть доставлен в пункт сбора для использования электрооборудования. Дополнительная информация на [www.gtv.com.pl](http://www.gtv.com.pl) / **CS** Symbol označuje, že je výrobek klasifikován jako nebezpečný odpad, který je nutné předat na místě sběru vysloužilých elektrických zařízení. Více informací na [www.gtv.com.pl](http://www.gtv.com.pl) / **SK** Symbol znamená, že výrobok je klasifikovaný ako nebezpečný odpad, preto sa po skončení používania musí odovzdať do príslušného zberného miesta elektrických a elektronických odpadov. Viac informácií na [www.gtv.com.pl](http://www.gtv.com.pl) / **HU** A szimbólum azt jelzi, hogy a termék veszélyes hulladéknek minősül, melyet elektromos berendezéseket gyűjtő helyen kell leadni. További információ a [www.gtv.com.pl](http://www.gtv.com.pl) honlapon található / **FR** Symbol indique que le produit est classé comme déchet dangereux qui doit être déposé dans un point de collecte de DEEE. Plus d'informations sur [www.gtv.com.pl](http://www.gtv.com.pl) / **ES** El símbolo indica que el producto se clasifica como residuo peligroso que deberá entregarse a un punto de recogida de aparatos eléctricos gastados. Más información disponible en: [www.gtv.com.pl](http://www.gtv.com.pl) / **IT** Il simbolo indica che il prodotto è classificato come rifiuto pericoloso che deve essere smaltito presso un centro di raccolta delle apparecchiature elettriche. Maggiori informazioni su [www.gtv.com.pl](http://www.gtv.com.pl) / **RO** Simbolul indică faptul că produsul este clasificat drept deșeu periculos, care trebuie transportat într-un punct de colectare pentru echipament electric uzat. Mai multe informații la [www.gtv.com.pl](http://www.gtv.com.pl) / **LT** Simbolis nurodo, kad produktas klasifikuojamas kaip pavojingos atliekos, kurios turi būti atiduotos į išnaudotus elektrinius įrangos surinkimo punktą. Daugiau informacijos rasite: [www.gtv.com.pl](http://www.gtv.com.pl) / **LV** Simbols norāda, ka produkts ir klasificēts kā bīstamie atkritumi, kas ir jānodod elektrisko iekārtu uzņemšanas punktos. Vairāk informācijas vietnē [www.gtv.com.pl](http://www.gtv.com.pl) / **ET** Sümbool tähendab, et toode on kvalifitseeritud ohtliku jäätmena, mis tuleb elektriseadmete vastuvõtupunkti ülesseerimiseks üle anda. Rohkem teavet leheküljel [www.gtv.com.pl](http://www.gtv.com.pl) / **PT** Este símbolo significa que o produto é classificado como residuo perigoso e deve ser entregue a um ponto de recolha de aparelhos eléctricos usados. Poderá encontrar mais informações no site [www.gtv.com.pl](http://www.gtv.com.pl) / **BY** Симвал пазначае, што прадукты класіфікуюцца як шкодная адходзі, якія належаць аддаць у пункт прыёму выкарыстаных электраабсталяванняў. Падрабязная інфармацыя на сайце [www.gtv.com.pl](http://www.gtv.com.pl) / **UA** Символ вказує, що продукт класифікується як небезпечний відход, який повинен бути доставлений в пункт збору для використання електрообладнання. Додаткова інформація на [www.gtv.com.pl](http://www.gtv.com.pl) / **BG** Символът означава, че продуктът е класифициран като опасен отпадък, който трябва да се предаде в пункт за събиране на изхабено електрическо оборудване. Повеќе информација на: [www.gtv.com.pl](http://www.gtv.com.pl) / **SI** Simbol pomeni, da je izdelek razvrščen kot nevaren odpad, ki ga je treba oddati na zbirališču porabljenе električne opreme. Več podatkov na spletni strani [www.gtv.com.pl](http://www.gtv.com.pl) / **BA** Simbol označava da se proizvod klasifikira kao opasan otpad koji treba odneti do mjesta gdje se sakupljaju istrošeni elektronski uređaji. Više informacija na [www.gtv.com.pl](http://www.gtv.com.pl) / **ME** Simbol označava da se proizvod klasifikuje kao opasan otpad koji treba odneti do mjesta gdje se sakupljaju istrošeni elektronski uređaji. Više informacija na [www.gtv.com.pl](http://www.gtv.com.pl) / **RS** Simbol označava da se proizvod klasifikuje kao opasan otpad koji treba odneti do mesta gde se sakupljaju istrošeni elektronski uređaji. Više informacija na [www.gtv.com.pl](http://www.gtv.com.pl) / **MK** Simbol označava deka proizvodot e klasifikiran kao opasen otpad koji mora da se ostvari na za sabiranje na koristenе električna oprema. Poveќе informacioni na [www.gtv.com.pl](http://www.gtv.com.pl) / **MD** Simbolul indică faptul că produsul este clasificat drept deșeu periculos, care trebuie transportat într-un punct de colectare pentru echipament

electric uzat. Mai multe informații la [www.gtv.com.pl](http://www.gtv.com.pl)

## PL

- W celu zapewnienia właściwego użytkowania oraz bezpiecznego funkcjonowania instalacji należy postępować zgodnie z instrukcją obsługi.
- Należy zawsze wyłączyć zasilanie przed przystąpieniem do instalacji, konserwacji, czy naprawy urządzenia.
  - Instalacje mogą wykonywać wyłącznie personel posiadający stosowne uprawnienia.
  - Instalacji należy dokonać zgodnie z obowiązującymi przepisami.
  - Nie dotykać elementów pod napięciem (w tym diod świecących LED).
  - Nie wolno łączyć oprawy z zasilaczem pod napięciem. Najpierw należy połączyć oprawę z zasilaczem, a dopiero później zasilacz z siecią zasilającą.
  - Nie wolno instalować urządzenia na podłożu niestabilnym lub podatnym na drgania.
  - Różne materiały (podłoża) wymagają różnych typów mocowań. Używaj zawsze wkrętów i kołków odpowiednich do danego rodzaju podłoża.
  - Należy zawsze mocno dokręcić śruby mocujące urządzenie do powierzchni.
  - Nie przekraczać dopuszczalnych temperatur pracy. Jeżeli nie podano inaczej urządzenie jest przystosowane do pracy w warunkach normalnych (temperatura otoczenia +25 °C).
  - Konserwację/czyszczenie urządzeń do zastosowań wewnętrznych należy wykonywać za pomocą suchej szmatki, bez użycia materiałów ściernych, czy rozpuszczalników.
  - Należy unikać kontaktu cieczy z częściami elektrycznymi.
  - Podana moc i strumień świetlny może się różnić +/-5%.
  - Podane w instrukcji i na przedwie wartości regulacji parametrów mają charakter orientacyjny.
  - W przypadku wątpliwości dotyczących instalacji lub użytkowania urządzenia należy skontaktować się z producentem lub punktem sprzedaży.
  - Aktualne wersje instrukcji użytkowania wyrobów elektrotechnicznych dostępne są na stronie dystrybutora [www.gtv.com.pl](http://www.gtv.com.pl)

Gwarancja nie obejmuje wad powstałych w wyniku instalacji urządzenia niezgodnie z instrukcją, naprawy lub modyfikacji przez osoby nieuprawnione. Gwarancja nie obejmuje wad powstałych w wyniku uszkodzeń mechanicznych oraz na skutek przepięć pochodzących z sieci zasilającej. Producent nie ponosi odpowiedzialności z tytułu uszkodzeń i szkód będących rezultatem niewłaściwego (niezgodnego z niniejszą instrukcją) zastosowania urządzeń. Jakakolwiek modyfikacja konstrukcji lub specyfikacji technicznej wyłącza odpowiedzialność producenta. Gwarancja dotyczy działania urządzenia. Zmiany parametrów wynikające z procesów chemicznych lub fizycznych (starzenia, żółknięcie, odbarwienie, matowienie itp.) nie podlegają rozszerzom gwarancyjnym.



zakres częstotliwości  
105-200 kHz



Maksymalne natężenie pola  
magnetycznego w odległości 10m:  
-3.9 dB(A)/m

GTV Poland spółka z ograniczoną odpowiedzialnością sp. k. niniejszym oświadcza, że urządzenie radiowo typ: **COMFORT PLUS** jest zgodny z dyrektywą 2014/53/UE. Pełny tekst deklaracji zgodności UE jest dostępny pod następującym adresem internetowym: [www.gtv.com.pl](http://www.gtv.com.pl)

## EN

Follow the operating manual to make sure that you will operate the system in the correct manner, and that it will work safely

- Always remember to shut down the electric-power supply before installing, maintaining, or repairing the appliance.
- Installation can only be performed by personnel with the appropriate authorisations.
- Installation must be carried out according to the legal regulations in force.
- Do not touch live parts (including LED's when switched on).
- Never connect the fitting with a live feeder cable. First, connect the fitting to the feeder cable, and then connect the feeder cable to the mains.
- Never install the appliance on an unstable base, or one which is susceptible to vibrations.
- Different materials (bases) require different types of fixing. Always use the screws and stud-bolts appropriate for a given type of base.
- Always firmly tighten the bolts which fix the appliance to the base.
- Do not exceed the permissible working temperatures. Unless otherwise specified, this appliance is adapted to working in normal conditions (ambient temperature +25°C).
- Use a dry cloth to maintain clean appliances intended for indoor applications. Do not use any abrasive substances, or solvents. Prevent any contact between the liquid and electrical parts.
- The declared power rating and the value of the luminous flux might differ by +/- 5%.
- The values for adjustment parameters given in the Manual and on the product are indicative only.
- Contact the manufacturer or retail outlet if in doubt about installing or using the appliance.
- Up-to-date versions of user manuals on the use of electro-technical equipment are available on the distributor's website: [www.gtv.com.pl](http://www.gtv.com.pl)

The warranty does not cover any defects resulting from failure to install the appliance in compliance with the manual, or having it repaired or modified by unauthorised persons. The warranty does not cover defects caused by mechanical damage or by an overvoltage originating from the mains power supply. The manufacturer is not liable for any damage or loss resulting from improper (not in accordance with this manual) use of devices. The manufacturer accepts no responsibility if the design or technical specifications have been modified in any way whatsoever. The warranty applies to the operation of the device. Changes in parameters resulting from chemical or physical processes (ageing, yellowing, discolouring, matting, etc.) are not subject to warranty claims.

This product conforms with the requirements resulting from the legislative Acts of the European Union, in particular with the regulation of the European Parliament and of the Council (EU) No. 2017/1369, dated 4th July 2017, setting out a framework for energy labelling and provisions for transposing it into national legislation. You will find out more about that on [www.gtv.com.pl](http://www.gtv.com.pl) and in declarations of conformity.



Frequency range:  
105-200 kHz



Maximum magnetic field intensity at 10m:  
-3.9 dBµA/m

GTV Poland spółka z ograniczoną odpowiedzialnością sp. k. hereby declares that the radio appliance, type: **COMFORT PLUS** conforms to Directive 2014/53/EU. Find the full text of the EU Declaration at [www.gtv.com.pl](http://www.gtv.com.pl)

## DE

Beachten Sie die Bedienungsanleitung, um den ordnungsgemäßen Gebrauch und den sicheren Betrieb der Anlage zu gewährleisten.

- Schalten Sie die Stromversorgung immer aus, bevor Sie das Gerät installieren, warten oder reparieren.
- Die Montage darf nur von Personal mit den entsprechenden Berechtigungen durchgeführt werden.
- Die Montage ist in Übereinstimmung mit geltenden Vorschriften durchzuführen.
- Berühren Sie keine spannungsführenden Teile (einschließlich LEDs).
- Die Leuchte darf nicht an ein unter Spannung stehendes Netzteil angeschlossen werden. Verbinden Sie zuerst die Leuchte mit dem Netzteil und dann das Netzteil mit dem Stromnetz.
- Das Gerät darf nicht auf einem instabilen oder vibrationsresistenten Untergrund installiert werden.
- Unterschiedliche Materialien (Untergründe) erfordern unterschiedliche Arten von Befestigungen. Verwenden Sie immer Schrauben und Dübel, die für den Untergrund geeignet sind.
- Ziehen Sie immer die Schrauben fest, mit denen das Gerät an der Oberfläche befestigt wird.
- Überschreiten Sie nicht die zulässigen Betriebstemperaturen. Wenn nicht anders angegeben, ist das Gerät für den Betrieb unter normalen Bedingungen (Umgebungstemperatur +25 °C) ausgelegt.
- Die Wartung / Reinigung von Geräten für den internen Gebrauch sollte mit einem trockenen Tuch ohne die Verwendung von Scheuermitteln oder Lösungsmitteln durchgeführt werden. Der Kontakt der Flüssigkeiten mit elektrischen Teilen soll vermieden werden.
- Die angegebene Leistung und der Lichtstrom können um +/- 5% variieren.
- Die in der Bedienungsanleitung und auf dem Produkt angegebenen Werte für die Parametereinstellung sind Richtwerte.
- Bei Zweifeln hinsichtlich der Montage oder des Gebrauchs des Geräts wenden Sie sich bitte an den Hersteller oder an die Verkaufsstelle.
- Aktuelle Versionen der Gebrauchsanweisung für elektrotechnische Produkte sind auf der Website des Händlers unter [www.gtv.com.pl](http://www.gtv.com.pl) verfügbar.

Die Garantie umfasst keine Mängel, die aus der unsachgemäßen Montage des Geräts oder aus Reparaturen und Änderungen durch unbefugte Personen resultieren. Die Garantie erstreckt sich nicht auf Mängel, die durch mechanische Beschädigungen und Überspannungen aus dem Netz entstehen. Der Hersteller haftet nicht für Schäden, die durch unsachgemäßen (dieser Anleitung nicht gemäßen) Gebrauch der Geräte entstehen. Jede Änderung der Konstruktion oder der technischen Spezifikation schließt die Haftung des Herstellers aus. Die Garantie gilt für den Betrieb des Gerätes. Parameteränderungen, die sich aus chemischen oder physikalischen Prozessen ergeben (Alterung, Vergilbung, Verfärbung, Mattierung usw.), unterliegen nicht der Gewährleistung.

Das Produkt entspricht den Anforderungen der Gesetzgebung der Europäischen Union, insbesondere der Verordnung des Europäischen Parlaments und des Rates (EU) 2017/1369 vom 4. Juli 2017 zur Festlegung eines Rahmens für die Energieverbrauchskennzeichnung sowie den Vorschriften zu ihrer Umsetzung in nationales Recht. Weitere Informationen finden Sie auf der Website [www.gtv.com.pl](http://www.gtv.com.pl) und in Konformitätserklärungen.



Frequenzbereich:  
105-200 kHz



Maximale Stärke des Magnetfelds in einer Entfernung von 10 m: -3.9 dBµA/m

GTV Polen spółka z ograniczoną odpowiedzialnością sp. k. erklärt hiermit, dass das Funkgerät vom Typ: **COMFORT PLUS** der Richtlinie 2014/53/EU entspricht. Der vollständige Text der EU-Konformitätserklärung ist unter folgender Internetadresse verfügbar: [www.gtv.com.pl](http://www.gtv.com.pl)

## RU

Чтобы обеспечить надлежащее использование и безопасную эксплуатацию установки, следуйте инструкции по эксплуатации.

- Всегда выключайте питание перед началом установки, обслуживания или ремонта устройства.
- Установка может выполняться только персоналом с соответствующей квалификацией.
- Установка должна производиться в соответствии с действующими правилами.
- Не прикасайтесь к элементам, находящимся под напряжением (в том числе к светящимся светодиодам).
- Светильник нельзя подключать к источнику питания под напряжением. Сначала подключите светильник к источнику питания, а затем источник питания к сети.
- Не устанавливайте устройство на нестабильном или подверженном вибрациям основании
- На разных материалах [основаниях] требуются различные типы крепежных элементов. Всегда используйте винты и дюбели, подходящие для данного типа основания.
- Всегда крепко затягивайте винты, которые крепят устройство к поверхности.
- Не превышайте допустимые рабочие температуры. Если не указано иное, устройство предназначено для работы в нормальных условиях (температура окружающей среды +25°C).
- Обслуживание/очистка устройств для внутреннего применения должны выполняться сухой тканью без использования абразивов или растворителей.

Избегайте контакта жидкости с электрическими деталями.

- Данная мощность и световой поток могут изменяться на +/- 5%.
- Значения регулировки параметров, указанные в инструкции и на продукте, имеют ориентировочный характер.
- Если у вас возникли сомнения относительно установки или использования устройства, обратитесь к производителю или в точку продажи.
- Текучие версии инструкций по использованию электротехнических изделий доступны на веб-сайте дистрибьютора по адресу: [www.gtv.com.pl](http://www.gtv.com.pl)

Гарантия не распространяется на дефекты, возникшие в результате установки осветительного прибора не в соответствии с инструкцией, его ремонта или модификации неуполномоченными лицами. Гарантия не распространяется на дефекты, возникшие в результате механических повреждений и в результате перепадов напряжения в сети питания. Производитель не несет ответственности за повреждения и ущерб, возникшие в результате ненадлежащего (не в соответствии с инструкцией) использования светильника. Какая-либо модификация конструкции или технической спецификации исключает ответственность производителя. Гарантия распространяется на работу светильника. Изменение параметров, вытекающее из химических и физических процессов (старение, пожелтение, обесцвечивание, потускнение и т. п.), не подпадает под гарантийные требования.

Продукт соответствует требованиям законодательства Европейского Союза, в частности, Регламенту Европейского парламента и Совета (ЕС) 2017/1369 от 4 июля 2017 года, устанавливающему основы для энергетической маркировки и положений, интегрирующим их в национальное законодательство. Более подробную информацию можно найти на сайте [www.gtv.com.pl](http://www.gtv.com.pl) и в декларациях о соответствии.



Диапазон частот  
105-200 кГц



Максимальная напряженность магнитного поля на расстоянии 10 м: -3.9 дБ(мкА/м)

Общество с ограниченной ответственностью «GTV Poland» настоящим подтверждает, что радиоприбор типа: **COMFORT PLUS** отвечает требованиям директивы 2014/53/ЕС. Полный текст декларации соответствия ЕС находится по следующему адресу в Интернете: [www.gtv.com.pl](http://www.gtv.com.pl)

## CS

Pro zajištění správného používání a bezpečného fungování instalace je nutné postupovat podle návodu k obsluze.

- Než přistoupíte k instalaci, údržbě nebo opravě zařízení, vždy vypněte napájení.
- Instalaci může provádět pouze personál disponující příslušným oprávněním.
- Instalaci proveďte v souladu s platnými předpisy.
- Nedotýkejte se žvýací části (včetně svítících diod LED).
- Nepřipoujte svítidlo ke zdroji pod napětím. Nejříve připojte svítidlo ke zdroji a teprve poté zapojte zdroj do napájecí sítě.
- Zařízení neinstalujte na nestabilním podkladu nebo na povrchu vystaveném vibracím.
- Různé materiály (podklady) vyžadují různé typy připevnění. Vždy používejte vruty a hmoždinky vhodné pro daný druh podkladu.
- Vždy řádně dotáhněte šrouby pro připevnění zařízení k povrchu.
- Neprekračujte přípustnou pracovní teplotu. Pokud není uvedeno jinak, je zařízení přizpůsobeno pro práci v běžných podmínkách (lokální teplota +25 °C).
- Údržbu/čištění zařízení pro použití v interiéru provádějte pomocí suchého hadříku bez použití abrazivních materiálů nebo rozpouštědel. Zabraňte kontaktu elektrických dílů s kapalinou
- Uvedený výkon a světelný tok se mohou lišit +/- 5%.
- Hodnoty nastavení parametrů uvedené v návodu a na výrobku jsou pouze orientační.
- V případě pochybností ohledně instalace nebo používání zařízení kontaktujte výrobce nebo prodejce.
- Aktuální verze návodu k použití elektrotechnických výrobků jsou dostupné na stránkách distributora [www.gtv.com.pl](http://www.gtv.com.pl)

Záruka se nevztahuje na vady vzniklé jako následek instalace zařízení provedené v rozporu s návodem, opravou nebo úpravou neoprávněnými osobami. Záruka se nevztahuje na vady způsobené mechanickým poškozením a v důsledku přepětí pocházejících ze sítě. Výrobce neodpovídá za poškození a škody vzniklé v důsledku nesprávného použití zařízení (v rozporu s tímto návodem). Jakákoliv modifikace konstrukce nebo technické specifikace vylučuje odpovědnost výrobce. Záruka se vztahuje na provoz zařízení. Změny parametrů vyplývající z chemických nebo fyzikálních procesů (lštárnutí, žloutnutí, zbarvení, matování at.) nepodléhají reklamaci.

Výrobek splňuje požadavky vyplývající z legislativy Evropské unie, především Nařízení Evropského parlamentu a Rady (EU) 2017/1369 ze dne 4. července 2017, kterým se stanoví rámec pro označování energetickými štítky a předpisy implementujícími ho do národní legislativy. Další informace najdete na webových stránkách [www.gtv.com.pl](http://www.gtv.com.pl) a v prohlášení o shodě.



Frekvenční rozsah  
105-200 kHz



Maximální intenzita magnetického pole ve vzdálenosti 10 m:  
-3.9 dBµA/m

Společnost GTV Poland s.r.o. sp. k. tímto prohlašuje, že rádiové zařízení typ: **COMFORT PLUS** je v souladu se směrnicí 2014/53/EU. Úplné znění EU prohlášení o shodě je k dispozici na následující internetové adrese: [www.lechpol.eu](http://www.lechpol.eu)

## SK

Na zabezpečenie správneho používania a bezpečného fungovania systému, dodržiavajte pokyny a odporúčania uvedené v používateľskej príručke.

- Vždy pred montážou, vykonávaním údržby či opravy zariadenia odpojte zariadenie od el. napätia.
- Montáž môže vykonať iba osoba s náležitými kvalifikáciami a oprávneniami.
- Montáž vykonajte podľa platných miestnych predpisov a noriem.
- Nedotýkajte sa častí pod napätím (vrátane svietiacich LED diód).

- Svetládió napripájajte k adaptéru, ktorý je pripojený k el. napätiu. Najprv pripojte svetlodió k nepripojenému adaptéru a až potom pripojte adaptér k el. napätiu.
- Zariadenie nemontujte na nestabilnom podklade ani na podklade náchylnom na vibrácie.
- Rôzne materiály (podklady) sú vyžadujú iné typy upevnenia. Vždy používajte skrutky a rozperné koltiky vhodné pre daný typ podkladu.
- Skrutky, ktorými je zariadenie upevnené k povrchu, vždy silno dotiahnite.
- Nepresahujte prípustnú pracovnú teplotu. Ak nie je uvedené inak, zariadenie je špeciálne navrhnuté na používanie v normálnych podmienkach (teplota prostredia +25 °C).
- Zariadenia určené na používanie v interiéri udržiavajte/čistite pomocou suchej handričky, nepoužívajte drsné materiály či rozpušťadlá. Zabráňte kontaktu kvapalín s elektrickými prvkami.
- Uvedený výkon a svetelný tok sa môžu líšiť o +/- 5%.
- Hodnoty nastavenia parametrov, ktoré sú uvedené v príručke a na výrobku, majú iba ilustratívny charakter.
- V prípade, ak máte pochybnosti týkajúce sa montáže alebo používania zariadenia, kontaktujte výrobcu alebo predajcu.
- Aktuálne verzie užívateľských príručiek elektrotechnických výrobkov sú dostupné na webovej stránke distribútora [www.gtv.com.pl](http://www.gtv.com.pl).

Záruka sa nevzťahuje na chyby, ktoré vznikli následkom montáže zariadenia vykonanej v rozpore s touto príručkou, následkom opravy alebo úpravy vykonanej neoprávnenou osobou. Záruka sa nevzťahuje na chyby, ktoré vznikli následkom mechanických poškodení a následkom skratov pochádzajúcich z el. siete. Výrobca nezodpovedá za poškodenia a škody, ktoré boli spôsobené následkom nesprávneho (v rozpore s touto príručkou) používania zariadenia. V prípade akýchkoľvek úprav konštrukcie alebo technickej špecifikácie výrobca nenesie žiadnu zodpovednosť. Záruka sa týka iba fungovania zariadenia. Záruka sa nevzťahuje na zmeny parametrov, ktoré vyplývajú z chemických alebo fyzikálnych procesov (starnutie, žltnutie, strata farby, strata lesku ap.).

Výrobok spĺňa požiadavky stanovené legislatívou Európskej únie, predovšetkým požiadavky nariadenia Európskeho parlamentu a Rady (UE) 2017/1369 zo 4. júla 2017, ktorým sa stanovuje rámec pre energetické označovanie, ako aj zákonov, ktorými sa toto nariadenie zavádza do miestnej legislatívy. Viac informácií nájdete na webovej stránke [www.gtv.com.pl](http://www.gtv.com.pl) a vo vyhlásení o zhode.

	Frekvencný rozsah 105-200 kHz		Maximálna intenzita magnetického poľa vo vzdialenosti 10 m -3,9 dBµA/m
Spoločnosť „GTV Poland“ spólka z ograniczoną odpowiedzialnością sp. k. tymto vyhlasuje, že rádiové zariadenie typu: <b>COMFORT PLUS</b> spĺňa požiadavky smernice 2014/53/EÚ. Kompletné znenie vyhlásenia o zhode CE je dostupné na nasledujúcej webovej adrese: <a href="http://www.gtv.com.pl">www.gtv.com.pl</a>			

## HU

A berendezés rendeltetészerű használatra és biztonságos üzemeltetésére érdekében kérésre a használati útmutatót.

- Beszerelés, karbantartás vagy javítás előtt mindig kapcsolja le a készüléket a villamos hálózatról.
- A beszerelést kizárólag megfelelő jogosultságú rendelkező személyzet hajthatja végre.
- A beszereléssel a vonatkozó előírásoknak megfelelően kell végrehajtani.
- Ne érintse meg a feszültség alatt lévő elemeket (többek között a LED lámpát).
- A lámpatestet nem szabad feszültség alatt lévő tápegységgel összekötni. A lámpatestet először a tápegységgel kell összekötni, melyet csak ezt követően szabad áramhoz csatlakoztatni.
- A terméket nem szabad instabil vagy rezgésre hajlamos felületre szerelni.
- Különböző anyagok (felületek) különböző rögzítési módszert igényelnek. Használjon mindig az adott felületnek megfelelő csavart és tiplit.
- A készüléket a felülethez rögzítő csavarokat mindig erősen meg kell húzni.
- Ne lépje túl a megengedett működési hőmérsékletet. Ha az ellenkezője nem kerül külön feltüntetésre, a termék csak normális körülmények között működhet (+25 °C környezeti hőmérséklet).
- A beltéri rendeltetésű termékek karbantartását/tisztítását száraz ronggyal, súrolószerrel és oldószerrel használatra nélkül kell végrehajtani. Az elektromos alkatrészekbe nem kerülhet folyadék.
- A megadott teljesítmény és fényáram +/-5% mértékben eltérhet.
- Az útmutatóban és a terméken megadott paraméter-beállítási értékek tájékoztató jellegűek.
- A termék beszerelésére vagy használatára vonatkozó kérdések esetén keresse a gyártót vagy az értékesítési pontot.
- Az elektromos termékek használati útmutatóinak aktuális változata a forgalmazó honlapján, a [www.gtv.com.pl](http://www.gtv.com.pl) weblapon található.

A garancia nem terjed ki a használati útmutatóban leírtaktól eltérő beszerelésből, javításból, vagy jogosulatlan személyek által végzett módosításból eredő károkra. A garancia nem felel a mechanikus sérülésekből, valamint a villamosenergia-hálózatból érkező túlfeszültségből eredő károkra. A termék nem felel a termék nem rendeltetésű (jelen használati útmutatóban leírtaktól eltérő) használatából eredő károkért és sérülésekért. A szerkezet vagy a műszaki tulajdonságok bármilyen nemű módosítása kizárja a gyártó felelősségét. A garancia a készülék működését fedi. A garancia a kémiai és fizikai (főrérdesség, szürkülés, elszíneződés, mattulás stb.) folyamatokból eredő paraméter-változásokra nem vonatkozik.

A termék megfelel az európai uniós követelményeknek, különösképpen Az Európai Parlament és a Tanács (EU) 2017/1369 rendeletének (2017. július 4.) az energiamarkézés keretében meghatározásáról és a nemzeti jogba áttültet rendleteknek. További információ a [www.gtv.com.pl](http://www.gtv.com.pl) honlapon, valamint a megfelelőségi nyilatkozatokban található.

	Frekvenciatartomány, 105-200 kHz		Maximális mágneses térerősség 10 m távolságon: -3,9 dBµA/m
A GTV Poland sp. z o.o. sp. k. ezennel kijelenti, hogy az alábbi típusú rádiós			

készülék: **COMFORT PLUS** megfelel a 2014/53/EU sz. irányelvnek. Az EU megfelelőségi nyilatkozat teljes szövege az alábbi weblapon érhető el: [www.gtv.com.pl](http://www.gtv.com.pl)

## HR

- Za pravilno korištenje i siguran rad instalacije postupajte u skladu s uputama za upotrebu.
- Uvijek isključite napajanje prije nego počnete s radovima na instalaciji, održavanju ili popravku uređaja.
  - Radove na instalaciji može obavljati isključivo osoblje koje je za to ovlašteno.
  - Radovi na instalaciji mogu se obavljati u skladu s uputama u vašem propisima.
  - Ne smije se dirati dijelove pod naponom (uključujući i LED diode).
  - Nemojte priključivati svjetiljku na punjak dok je pod naponom. Prvo priključite svjetiljku na punjak, a tek onda uključite punjak u mrežu.
  - Nemojte instalirati uređaj na nestabilnoj ili klizavoj podlozi.
  - Različiti materijali (podloge) zahtijevaju različite načine pričvršćivanja. Uvijek koristite tiptel i vijke prikladne za konkretnu vrstu podloge.
  - Uvijek čvrsto zavrnite vijke za pričvršćivanje uređaja na površinu.
  - Nemojte prekoračiti dozvoljene temperature rada. Ako nije drugačije određeno, uređaj je prilagođen za rad u normalnim uvjetima (temperatura okoline +25 °C).
  - Održavanje/čišćenje uređaja za unutarnje izvodite pomoću suhe krpice, bez ikakvih abrazivnih sredstava ili otapala. Izbjegavajte izvodite kontakt tekućine s električnim dijelovima.
  - Navedena snaga i svjetlosni tok mogu se razlikovati za +/- 5%.
  - Vrijednosti podešavanja parametara navedene u uputama za upotrebu i na proizvodu su samo informativne.
  - U slučaju da imate bilo koje nedoumice u svezi s instalacijom ili korištenjem uređaja, obratite se proizvođaču ili prodajnom mjestu.
  - Aktualne inačice uputa za upotrebu elektrotehničkih proizvoda dostupne su na internetskoj stranici distributera [www.gtv.com.pl](http://www.gtv.com.pl).

Jamstvo ne pokriva kvarove koji su posljedica ugradnje uređaja suprotno uputama za uporabu, popravka ili izmjena od strane neovlaštenih osoba. Jamstvo ne pokriva kvarove uzrokovane mehaničkim oštećenjem i prenamoćom koji dolaze iz mreže. Proizvođač nije odgovoran za kvarove i štete nastale uslijed nepravilnog korištenja uređaja (koji nije u skladu s ovim uputama za uporabu). Svaka izmjena konstrukcije ili tehnicke specifikacije isključuje odgovornost proizvođača. Jamstvo se odnosi na rad uređaja. Promjene parametara koje nastaju kao posljedica kemijskih ili fizičkih procesa (starenje, žučenje, obojenje, oštećenje, itd.) ne podliježu jamstvenim zahtjevima.

Proizvod ispunjava zahtjeve određene u zakonodavstvu Europske unije, uključujući prije svega Uredbu Európskog parlamenta i Vijeća (UE) 2017/1369 od 4. srpnja 2017. g. o utvrđivanju okvira za označivanje energetske učinkovitosti te propise koji je uvode u nacionalno pravo. Više informacija možete naći na internetskoj stranici [www.gtv.com.pl](http://www.gtv.com.pl) i izjavi o sukladnosti.

	Opseg frekvencija 105-200 kHz		Maximalni intenzitet magnetskog polja na 10 m: -3,9 dBµA/m
GTV Poland spólka z ograniczoną odpowiedzialnością sp. k. ovimе izvjavljaje da sudokuprema tip: <b>COMFORT PLUS</b> u skladu s Direktivom 2014/53/EU. Puni tekst EU izjave o sukladnosti dostupan je na sljedećoj internetskoj adresi: <a href="http://www.gtv.com.pl">www.gtv.com.pl</a>			

## FR

Respecter les instructions du mode d'emploi pour assurer un bon usage et la sûreté de l'installation.

- Toujours couper l'alimentation avant de procéder à l'installation, à l'entretien ou à la réparation du matériel.
- Uniquement le personnel certifié peut procéder à l'installation.
- L'installation doit être conforme à la réglementation en vigueur.
- Ne touchez pas les éléments sous tension (y compris les DEL).
- Il est interdit de connecter les luminaires à l'alimentation sous tension. En premier lieu, brancher le luminaire à l'alimentation, et seulement après reliser l'alimentation au secteur.
- Il ne faut pas installer le matériel sur un support instable ou vulnérable aux vibrations.
- Le choix de fixation doit être adapté aux différents types matériaux (supports). Toujours utiliser des vis et des boulons conçus pour le support donné.
- Toujours serrer correctement les vis de fixation du matériel au support.
- Ne pas dépasser les températures de fonctionnement admissibles. Sauf indication contraire, le matériel est adapté à une utilisation dans des conditions normales (température ambiante +25 °C).
- Nettoyer et entretenir le matériel prévu pour un usage intérieur à l'aide d'un chiffon sec, sans appliquer de produits abrasifs ou de solvants. Éviter le contact d'un liquide avec des pièces électriques.
- La puissance indiquée et le flux lumineux peuvent varier +/-5%.
- Les valeurs de paramétrage indiquées dans le manuel et sur le produit sont approximatives.
- En cas de doute concernant l'installation ou l'exploitation du matériel, contacter le fabricant ou le point de vente.
- Des versions mises à jour des modes d'emploi des produits électrotechniques sont disponibles sur le site web du distributeur [www.gtv.com.pl](http://www.gtv.com.pl).

La garantie ne couvre pas les défauts résultant d'une installation de l'appareil non conforme aux instructions, des réparations ou modifications par des personnes non autorisées. La garantie ne couvre pas les défauts causés par des dommages mécaniques et par des surtensions provenant de l'alimentation secteur. Le fabricant n'est pas responsable des dommages résultant d'une utilisation incorrecte (non conforme à ce manuel) des appareils. Toute modification de la conception ou des spécifications techniques exclut la responsabilité du fabricant. La garantie s'applique au fonctionnement de l'appareil. Les modifications de paramètres résultant de processus chimiques ou physiques (vieillesse, jaunissement, décoloration, ternissement, etc.) ne sont pas couvertes par la garantie.

Le produit est conforme aux exigences légales de l'Union européenne, y compris notamment au Règlement (CE) 2017/1369 du Parlement européen et du Conseil du 4 juillet 2017 établissant un cadre pour l'étiquetage énergétique et pour les dispositifs transposant cet étiquetage en droit national. Vous trouverez plus d'informations sur [www.gtv.com.pl](http://www.gtv.com.pl) et dans les déclarations de conformité.



GTTV Poland société à responsabilité limitée, société en commandite, déclare par la présente que le type d'appareil radio: **COMFORT PLUS** est conforme à la directive 2014/53/UE. Le texte intégral de la déclaration de conformité de l'UE est disponible à l'adresse internet suivante: [www.gtv.com.pl](http://www.gtv.com.pl)

## ES

Para garantizar un uso correcto y un funcionamiento seguro de la instalación, siga siempre los procedimientos descritos en el manual de uso.

- Antes de proceder a la instalación, mantenimiento o reparación del aparato, desconecte siempre la alimentación.
- La instalación podrá ser llevada a cabo solo por un personal con los respectivos permisos.
- La instalación deberá hacerse de acuerdo con las disposiciones legales en vigor.
- No tocar los elementos activos (LEDs incluidos).
- Está prohibido conectar las luminarias con el alimentador bajo tensión. Primero conecte la luminaria con el alimentador, luego el alimentador con la red de alimentación.
- Está prohibido instalar el aparato en un suelo inestable o susceptible de vibraciones.
- Diferentes materiales (suelos) requieren distintos tipos de fijaciones. Use siempre pernos y tacos según el tipo de suelo.
- Apriete siempre bien los tornillos de fijación del aparato al suelo.
- No exceda las temperaturas de trabajo permitidas. Salvo que se indique lo contrario, el aparato puede trabajar en condiciones normales (temperatura ambiente de +25 °C).
- Efectúe el mantenimiento / la limpieza de aparatos para uso en interiores con un paño seco, sin aplicar materiales abrasivos o disolventes. Evite el contacto del líquido con las partes eléctricas.
- La potencia y el flujo luminoso indicados podrán divergir en un +/-5%.
- Los valores de ajuste de parámetros especificados en el manual y el producto son de carácter informativo.
- Si tiene dudas en cuanto a la instalación o uso del aparato, póngase en contacto con el fabricante o el punto de venta.
- Las versiones actuales del manual de uso de los productos electrónicos están disponibles en la página del distribuidor: [www.gtv.com.pl](http://www.gtv.com.pl)

La garantía no cubre defectos derivados de la instalación no conforme con el manual, reparación o mantenimiento efectuados por personas no autorizadas. La garantía no cubre defectos surgidos por daños mecánicos ni por sobretensiones de la red de alimentación. El fabricante no se hace responsable de daños y perjuicios resultantes del uso incorrecto de aparatos (desconforme con el manual). Cualquier modificación de la estructura o las especificaciones técnicas excluye la responsabilidad del fabricante. La garantía se aplica al funcionamiento del aparato. Los cambios de parámetros resultantes de procesos químicos o físicos (envejecimiento, amarilleamiento, decoloración, deslustre, etc.) no están cubiertos por la garantía.

El producto cumple los requisitos resultantes de la legislación comunitaria, en particular, el Reglamento del Parlamento Europeo y del Consejo (UE) 2017/1369, de 4 de julio de 2017, por el que se establece un marco para el etiquetado energético y las disposiciones que lo implementan en el derecho nacional. Más información está disponible en la página web [www.gtv.com.pl](http://www.gtv.com.pl) y en las declaraciones de conformidad.



Por lo presente, GTTV Poland sociedad limitada sociedad comanditaria declara que el dispositivo de radio tipo: **COMFORT PLUS** Cumple con la Directiva 2014/53/UE El texto completo de la declaración de conformidad UE está disponible bajo la siguiente dirección web: [www.gtv.com.pl](http://www.gtv.com.pl)

## IT

Per garantire il corretto uso e il funzionamento sicuro dell'impianto, occorre osservare le istruzioni d'uso.

- Occorre sempre staccare la corrente prima di eseguire l'installazione, la manutenzione o la riparazione del prodotto.
- L'impianto può essere realizzato solo da personale con le adeguate abilitazioni.
- L'impianto deve essere realizzato conformemente alle norme vigenti.
- Non toccare gli elementi sotto tensione (compresi i diodi luminosi LED).
- Non collegare la plafoniera all'alimentatore sotto tensione. Prima occorre collegare la plafoniera all'alimentatore e solo dopo l'alimentatore alla corrente.
- Non montare il prodotto su una superficie instabile o soggetta a vibrazioni.
- Diversi materiali [superfici] richiedono diversi tipi di fissaggi. Usa sempre le viti e i tasselli adatti ad un determinato tipo di superficie.
- Occorre sempre evitare bene le viti di fissaggio del prodotto alla superficie.
- Non superare la temperatura di esercizio ammissibile. Se non diversamente specificato, il prodotto è adatto all'uso nelle condizioni normali (con la temperatura ambiente pari a +25 °C).
- La manutenzione/pulizia dei prodotti dedicati all'uso esterno deve essere eseguita con uno straccio asciutto, senza l'uso di materiali abrasivi e solventi. Evitare il contatto del liquido con le parti elettriche.
- La potenza e il flusso luminoso può differenziarsi del +/-5%.
- I valori di regolazione dei parametri indicati nel manuale e sul prodotto sono di carattere orientativo.

- In caso di dubbi circa l'installazione o l'uso del prodotto, contattare il produttore o il punto vendita.
- Le attuali versioni delle istruzioni d'uso dei prodotti elettrotecnici, sono disponibili sul sito del distributore [www.gtv.com.pl](http://www.gtv.com.pl)

La garanzia non copre i difetti sorti a causa dell'installazione del prodotto in modo non conforme alle istruzioni, della riparazione o modifica da parte di persone non autorizzate. La garanzia non copre difetti causati da danni meccanici e sovratensioni provenienti dalla rete elettrica. Il produttore non è responsabile dei danneggiamenti e danni dovuti all'uso improprio (non conforme al presente manuale d'uso) degli apparecchi. Qualsiasi modifica alla costruzione o ai dati tecnici, esonera il produttore da ogni responsabilità. La garanzia si riferisce al funzionamento dell'apparecchio. Le modifiche dei parametri risultanti dai processi chimici o fisici (invecchiamento, ingiallimento, scolorimento, opacizzazione ecc.) non possono essere soggetti alle richieste di garanzia.

Il prodotto soddisfa i criteri dell'Unione europea, tra cui in particolare il Regolamento (UE) 2017/1369 del Parlamento europeo e del Consiglio del 4 luglio 2017 che istituisce un quadro per l'etichettatura energetica e delle norme che lo implementano nella legge locale. Maggiori informazioni sono disponibili sul sito [www.gtv.com.pl](http://www.gtv.com.pl) e nelle dichiarazioni di conformità.



GTTV Poland società a responsabilità limitata e in accomandita con la presente dichiara che il tipo di apparecchiatura radio: **COMFORT PLUS** è conforme alla direttiva 2014/53/UE. Il contenuto completo della dichiarazione di conformità UE è disponibile all'indirizzo [www.gtv.com.pl](http://www.gtv.com.pl)

## RO

În scopul de a asigura o utilizare corectă și o operare în siguranță a instalației, urmați instrucțiunile.

- Opriți întotdeauna alimentarea înainte de instalarea, întreținerea sau repararea dispozitivului.
- Instalația poate fi efectuată exclusiv de către un personal calificat care deține autorizațiile necesare.
- Instalația trebuie efectuată în conformitate cu reglementările în vigoare.
- Nu atingeți elementele aflate sub tensiune (inclusiv diodele LED aprinse).
- Corpul de iluminat nu trebuie să fie conectat la o sursă de alimentare aflată sub tensiune electrică. Mai întâi, conectați corpul de iluminat la sursa de alimentare și apoi sursa de alimentare la rețeaua electrică.
- Nu instalați dispozitivul pe un suport instabil sau supus la vibrații
- Diferite materiale (substraturi) necesită diferite tipuri de elemente de fixare. Utilizați întotdeauna suruburi și dibluri potrivite pentru tipul de substrat.
- Trebuie să strângeți întotdeauna suruburile de fixare a dispozitivului pe suprafață.
- Nu depășiți temperaturile de funcționare admise. Dacă nu se specifică altfel, dispozitivul este proiectat să funcționeze în condiții normale (temperatura ambientă +25 °C).
- Întreținerea/curățarea dispozitivelor de interior trebuie să fie realizată folosind o cârpă uscată, fără materiale abrazive sau solvenți. Trebuie evitat contactul lichidilor sau componentele electrice.
- Puterea și fluxul luminos pot varia +/-5%.
- Valorile de ajustare a parametrilor indicate în instrucțiuni și pe produs au caracter orientativ.
- În caz de dubii cu privire la instalarea sau utilizarea dispozitivului, vă rugăm să contactați producătorul sau distribuitorul.
- Versiunile actuale ale instrucțiunilor de utilizare a produselor electrotehnice sunt disponibile pe site-ul distribuitorului [www.gtv.com.pl](http://www.gtv.com.pl)

Garantia nu acoperă defectele care rezultă din instalarea dispozitivului în neconformitate cu instrucțiunile, reparațiile sau modificarea acestuia de persoane neautorizate. Garantia nu acoperă defectele cauzate de deteriorări mecanice și supraîncălzirea care provin din rețeaua de alimentare electrică. Producătorul nu este răspunzător pentru daunele rezultate din utilizarea necorespunzătoare (care nu este în concordanță cu aceste instrucțiuni) a dispozitivelor. Orice modificare a construcției sau specificației tehnice exclude răspunderea producătorului. Garantia se referă la funcționarea dispozitivului. Modificările parametrilor care rezultă din procese chimice sau fizice (îmbătrânire, îngălbenire, decolorare, stergere, etc.) nu fac obiectul revendicărilor de garanție.

Produsul îndeplinește cerințele legislației Uniunii Europene, în special Regulamentul Parlamentului European și al Consiliului (UE) 2017/1369 din 4 iulie 2017 de stabilire a unui cadru pentru etichetarea energetică și a reglementelor de punere în aplicare a acestuia în legislația națională. Mai multe informații pot fi găsite pe site-ul [www.gtv.com.pl](http://www.gtv.com.pl) și în declarațiile de conformitate.



Compania GTTVPoland.sp.zo.o.sp.k.declară prin prezentă că tipul de echipament radio: **COMFORT PLUS** respectă Directiva 2014/53/UE. Textul integral al declarației de conformitate UE este disponibil la următoarea adresă web: [www.gtv.com.pl](http://www.gtv.com.pl)

## LT

Siekiant užtikrinti tinkamą įrenginio naudojimą ir saugų veikimą, būtina laikytis naudojimo instrukcijos.

- Prieš pradėdami įrenginio instaliavimą, priežiūrą ar taisymą - visada išjunkite maitinimą.
- Įrengimą gali atlikti tik atitinkamus įgaliavimus turintis darbuotojas.
- Įrengimas turi būti atliekamas pagal galiojančius reikalavimus.
- Nelieskite įtampančių elementų [įskaitant šviečiančius LED diodus].
- Negalima jungti šviestuvo prie maitinimo bloko su įtampa. Pirmiausiai reikia prijungti šviestuvą prie maitinimo bloko, o po to maitinimo bloką prie maitinimo tinklo.

- Negalima įrengti prietaiso ant nestabiliu ar paviršiumi linkusio pagrindo.
- Skirtingoms medžiagoms (pagrindams) reikalingos skirtingos tvirtinimo detalės. Visada naudoti pagrinđo tipui tinkančius varžtus ir kaiščius.
- Prietaisą prie paviršiaus tvirtinančius varžtus visada reikia tvirtinti priveržti.
- Neviršyti leistinos darbinės temperatūros. Jei nenurodyta kitaip, prietaisas skirtas veikti normalioms sąlygoms (lapinkos temperatūra +25° C).
- Vidiniai naudojami skirtų prietaisų priežiūra/valymas turėtų būti atliekamas sausu skudurėliu, be abrazyvinių medžiagų ar tirpiklių. Vengti skysčio kontakto su elektrinėmis dalimis.
- Nurodyta galia ir šviesos srautas gali skirtis +/- 5%.
- Instrukcijos ir ant gaminio nurodytos parametru nustatymo vertės yra orientacinės.
- Jei kyla abejonių dėl prietaiso įrengimo ar naudojimo reikia kreiptis į gamintoją arba pardavimo vietą.
- Aktualios elektrotechninių gaminių naudojimo instrukcijų versijos pateikiamos platintojo tinklalapyje [www.gtv.com.pl](http://www.gtv.com.pl)

Garantija neapima defektų, atsiradusių dėl instrukcijoms prieštaraujantį inžinierio montavimo, neteisėtų asmenų taisymų ar modifikacijų. Garantija netaikoma defektams, atsiradusiems dėl mechaninių pažeidimų ir dėl viršijamųjų atsiradusių iš malinimo tinklo. Gamintojas neatsako už žalos atsiradusias dėl netinkamo prietaisų naudojimo (neatitinkančios ES instrukcijos). Gamintojas neatsako už dėl kokius struktūros ar techninės specifikacijos pakitimus. Garantija taikoma įrengimo veikimui. Parametru pokyčiams atsirandantiems dėl cheminio ar fizinio procesų (senėjimas, geltonumas, spalvos pasikeitimas, matinimas ir pan.) garantija netaikoma.

Produktas atitinka Europos Sąjungos teisės aktų reikalavimus, visų pirma 2017 m. liepos 4 d. Europos Parlamento ir Tarybos reglamentą (ES) Nr. 2017/1369, nustatantį energijos ženklinio procedūras ir nacionalinę teisę į įgyvendinančias teisės aktais. Daugiau informacijos galima rasti tinklalapyje [www.gtv.com.pl](http://www.gtv.com.pl) ir atitikties deklaracijose.



Dažnio diapazonas  
105-200 kHz  
Maksimalus magnetinio lauko stipris 10 m atstumu  
-3,9 dBµA/m

„GTV Poland“ ribotos atsakomybės bendrovė, komandinė bendrija pareiškia, kad radijo ryšio įrenginys, tipas: **COMFORT PLUS** atitinka Direktyvą 2014/53/ES. Visą ES atitikties deklaraciją tekstą galima rasti svetainėje: [www.gtv.com.pl](http://www.gtv.com.pl)

## LV

Lai nodrošinātu instalācijas pareizu lietošanu un drošu ekspluatāciju, lūdzu, ievērojiet lietošanas instrukciju.

- Vienmēr izsīdīziet barošanu pirms ierices uzstādīšanas, apkopes vai remonta.
- Uzstādīšanu drīkst veikt tikai personāls, kuram ir atbilstoša kvalifikācija.
- Uzstādīšana jāveic saskaņā ar spēkā esošajiem likumiem.
- Nepieskarieties zem sprieguma esošiem elementiem (tostarp sprieguma diodēm).
- Nedrīkst savienot gaismekli ar barošanas bloku zem sprieguma. Vispirms ir jāsavieno gaismekli ar barošanas bloku, un tikai pēc tam barošanas bloku ar barošanas tīklu.
- Nedrīkst uzstādīt ierīci uz pamates, kas ir nestabila vai jutīga pret vibrācijām.
- Dažādiem materiāliem (pamatnēm) ir vajadzīgi dažādu veidu stiprinājumi. Vienmēr izmantojiet skrūves un tapas, kas piemērotas dotajam pamatu veidam.
- Vienmēr ir stingri jāpievērš skrūves, kuras piestripina ierīci pie virsmas.
- Nepārsniedziet pieļaujamās darba temperatūras. Ja nav norādīts savādāk, ierīce ir pielāgota darbam normālos apstākļos (apkārtējā temperatūra +25 °C).
- Iekšēji ierīču apkopi/tīrīšanu ir jāveic ar sausu drānu, neizmantojot abrazyvus materiālus vai šķīdinātājus. Neļaujiet šķidrums nonākt kontaktā ar elektriskām daļām.
- Sniegātā jauda un gaismas plūsma var atšķirties par +/-5%.
- Instrukcijā un uz izstrādājuma norādītajām parametru regulēšanas vērtībām ir orientējošs raksturs.
- Ja rodas šaubas par ierīces uzstādīšanu vai lietošanu, lūdzu, sazinieties ar ražotāju vai tirdzniecības vietu.
- Pašreizējās elektrotehnikas izstrādājumi lietojātā rokasgrāmatā versijas ir pieejamas izplatītajā timeklā vietnē [www.gtv.com.pl](http://www.gtv.com.pl)

Garantija neattiecas uz defektiem, kas radušies ierīces uzstādīšanas neatbilstoši instrukcijai, nepilnvarotū personu veikta remonta vai modifikāciju rezultātā. Garantija neattiecas uz defektiem, kas radušies mehānisku bojājumu un barošanas tīkla pārsprieguma rezultātā. Ražotājs neatbild par bojājumiem un kaitējumiem, kas radušies nepareizas (šai instrukcijai neatbilstošas) ierīču lietošanas dēļ. Jebkāda konstrukcijas vai tehniskās specifikācijas modifikācija izsīdīs ražotāja atbildību. Garantija attiecas uz ierīces darbību. Garantija neattiecas uz raksturlielumu izmaiņām, kas saistītas ar ķīmiskiem vai fiziskiem procesiem (novecošanās, dzeltēšana, krāsas izmaiņas, blāvēšana u. tml.).

Produkts atbilst prasībām, kas izriet no Eiropas Savienības tiesību aktiem, tostarp Eiropas Parlamenta un Padomes Regulām (ES) 2017/1369 (2017. gada 4. jūlijs), ar ko izveido energomarķējuma satvaru un likumus, kuri tiek īstenoti valsts tiesību aktos. Vairāk informācijas var atrast timeklā vietnē [www.gtv.com.pl](http://www.gtv.com.pl) un atbilstības deklarācijās.



Frekvences diapazonos  
105-200 kHz  
Maksimālā magnētiskā lauka intensitāte 10 m attālumā  
-3,9 dBµA/m

Ar šo uzņēmums „GTV Poland” spēlka z ograniczoną odpowiedzialnością sp. k.” pazino, ka radioekārtā, tips: **COMFORT PLUS** atbilst Direktīvai 2014/53/ES. Pilns ES atbilstības deklarācijas teksts ir pieejams timeklā vietnē: [www.gtv.com.pl](http://www.gtv.com.pl)

## ET

Ūge kasutaja ja seadme ohutu funktsioneerimise tagamiseks tuleb toimida kooskõlas teenindusjuhendiga.

- Enne seadme paigaldamist, hoolidamist või parandamist tuleb toide alati välja lülitada.

- Paigaldamist võib teostada ainult asjakohaste volitustega personal.
- Paigaldus tuleb teostada kooskõlas kehtivate eeskirjadega.
- Pinge al oleval elemente mitte puutuda (sealhgas põlevaid LED diodeid).
- Pinge al oleval valgusti ei tohi tootjadega ühendada. Kõigepealt tuleb valgusti toiteploki ühendada ja alles seejärel võrgutoita.
- Keelatud on paigaldada seadet ebaseitsile või vibratsiooni allutatud aluspinnale
- Erinevad materjalid (aluspinna) vajavad erinevat kinnitust. Kasutage alati antud aluspinna liigile sobivaid kruvisid ja tüüblid.
- Seadet aluspinnale kinnitavd kruvid tuleb alati kōvasti kinni keerata.
- Mitte ületada lubatud tōotemperatuure. Kui teistsi antud ei ole on seade kohandatud tōoks normaalsest tingimustes (keskkonna temperatuur +25 °C).
- Hooneseseks kasutuseks mēeldud seadmete hoolidamist/puhastamist tuleb teostada kuiva lapiga, ilma abrasiivsete materjalide või lahustiteta. Vältida vedeliku kokkupuudet elektriliste osadega.
- Antud vōimsus ja valgusvoo vōivad erineda +/-5%.
- Vrijednosti podešavanja parametara navedene u uputazu za upotrebu i na proizvođu su samo informativne.
- Seadme paigaldamist või kasutamist puudutavate kahtluste korral vōtta ühendust tootja või müügiüksiga.
- Elektrotehniliste toodete kehtiv kasutusjuhend on saadaval turustaja leheküljel [www.gtv.com.pl](http://www.gtv.com.pl)

Garantii ei hōlma juhendiga mitte kooskõlas olevast paigaldamisest, selleks mitte volitatud isikute poolt teostatud parandamisest või modifikatsioonidest tulenevaid vigu. Garantii ei hōlma mehaanilistest kahjustustest ja toitevõrgu ülepõngest tulenevaid vigu. Tootja ei kanna vastutust seadme ebaõige (juhendiga mitte kooskõlas oleva) kasutamise tulenevatest tehnilistest vigadest ja kahjustuse eest. Ūkskōik milline konstruktsiooni või tehnilise spetsifikatsiooni modifikatsioon vōistab tootja vastutuse. Garantii puudutab seadme tōod. Keemilistest või fõisilistest protsessidest tulenevad nāitajate muutused (vananemine, koltumine, vārvimuutus, matistumine, jne) garantii alla ei kuulu.

Toode vastab Euroopa Liidu, sealhgas Euroopa Parlamendi ja Nōukogu (EL) 4. juuli 2017. a energietõliti etiketihāhustuse ramid mārāratve ja siseriiklike seadustega kooskõla viiva māruse 2017/1369 nōuetete. Rohkem teavet leiab veebileheküljel [www.gtv.com.pl](http://www.gtv.com.pl) ja vastavusdeklaratsioonides.



Sagedusvahemik  
105-200 kHz  
Maksimaalne magnetvālja tugevus 10 m kaugusel  
-3,9 dBµA/m

GTV Poland spēlka z ograniczoną odpowiedzialnością sp. k. ovrne izvajluje za radiooprema tip: **COMFORT PLUS** u skladu s Direktivom 2014/53/EU. Puni tekst EU izvaje o sukladnosti dostupan je na sljedećoj internetskoj adresi: [www.gtv.com.pl](http://www.gtv.com.pl)

## PT

Para garantir uma utilização adequada e um funcionamento seguro da instalação, devem ser seguidas as instruções que constam no manual de instruções.

- Antes de se proceder à instalação, manutenção ou reparação do aparelho deve sempre desligar a fonte de alimentação elétrica.
- A instalação só pode ser efetuada por profissionais com atribuições apropriadas.
- A instalação deve ser efetuada de acordo com as prescrições da lei em vigor.
- Não tocar em elementos sob tensão (incluindo diodos LED).
- É proibido ligar a luminária à fonte de luz ligada à rede elétrica. Primeiro deve-se ligar a luminária à fonte de alimentação e só depois se deve ligar a fonte de alimentação à rede elétrica.
- Não se pode instalar o aparelho num pavimento instável e sujeito a vibrações.
- Diferentes tipos de pavimentos requerem diversos tipos de fixação. Utilize sempre parafusos e buchas adequadas para um determinado tipo de pavimento.
- Os parafusos de fixação devem ser sempre bem apertados no pavimento.
- Não ultrapassar as temperaturas de operação admissíveis. O aparelho está adaptado para operar em condições normais (temperatura de ambiente +25 °C), salvo indicação em contrário.
- A manutenção/limpeza de aparelhos destinados ao uso no exterior devem ser levadas a cabo com um pano seco, sem utilizar qualquer material abrasivo ou dissolvente. Evitar o contacto das partes elétricas com líquidos.
- A potência e o fluxo luminoso indicados podem divergir +/-5%.
- Os valores de ajuste de parâmetros fornecidos nas instruções e no produto são indicativos.
- Em caso de dúvidas relacionadas com a instalação ou utilização, contacte o fabricante ou o ponto de venda.
- Os manuais de instrução atuais de produtos eletrónicos encontram-se disponíveis no sítio web do distribuidor, isto é [www.gtv.com.pl](http://www.gtv.com.pl).

A garantia não cobre falhas resultantes da instalação do aparelho em desacordo com as instruções e da reparação ou modificação por pessoas não autorizadas. A garantia não cobre falhas resultantes de danos mecânicos e de sobretensão proveniente da rede de alimentação. O fabricante não assume responsabilidade por falhas e sinistros resultantes de uso indevido (em desacordo com as presentes instruções) dos aparelhos. Qualquer modificação da estrutura ou especificação técnica exclui a responsabilidade do fabricante. A garantia diz respeito ao funcionamento do aparelho. A alteração de parâmetros resultante de processos físicos ou químicos (envelhecimento, amarelamento, descoloração, opacidade, etc.) não é coberta pela garantia.

O produto cumpre os requisitos estipulados pela legislação da União Europeia, incluindo em concreto, o Regulamento (UE) 2017/1369 do Parlamento Europeu e Conselho de 4 de julho de 2017 que estabelece um regime de rotulagem energética, assim como as prescrições da sua transposição para a legislação nacional. Poderá encontrar mais informações no sítio web [www.gtv.com.pl](http://www.gtv.com.pl) e na declaração de conformidade.



Alcance da frequência  
105-200 kHz  
Intensidade máxima do campo magnético a uma distância de 10m  
-3,9 dBµA/m



A GTV Poland spółka z ograniczoną odpowiedzialnością sp. k. vem per este meio declarar que o dispositivo de rádio do tipo: **COMFORT PLUS** está conforme com a Diretiva 2014/53/UE. O texto completo da declaração de conformidade da UE está disponível no seguinte endereço eletrónico: [www.gtv.com.pl](http://www.gtv.com.pl)

## BE

Для забезпечення правильної експлуатації і безпечного функціонування установці необхідно дотримуватися вказівок до інструкції та до експлуатації.

- Необхідно заздалеку відключити ад електрисеткі перед пачатком устаноўкі, кансервацыі або ремонту абсталявання.
- Устаноўку можа здзяйсняць выключна персанал з адпаведнымі паўнамоцтвамі.
- Устаноўку трэба здзяйсняць згодна з дзеючымі правіламі.
- Не дэкаранца элементу пад напружаннем (у тым ліку святодiodныя лямпачкі).
- Забараняецца злучаць арматуру з сілкавальнікам пад напружаннем. Спачатку неабходна злучыць арматуру з сілкавальнікам, а толькі пасля гэтага – сілкавальнік з электрасеткі.
- Забараняецца ўстаўляць абсталяванне на нестабільнай аснове альбо такой, якая можа хістацца.
- Розныя матэрыялы (падставы) патрабуюць розных тыпаў мацаванняў. Неабходна заўсёды выкарыстоўваць падыходзячыя шрубы і калкі для дадзенага тыпу падставы.
- Неабходна заўсёды грунтоўна дакруціць шрубы, якія мацуюцца да паверхні.
- Не перавышайце дапушчальнай працэнтнай тэмпературы. Калі няма іншай інфармацыі, то абсталяванне павіна працаваць у нармальных умовах (тэмпература навакольнага асяроддзя +25 °C).
- Кансервацыю і чыстку абсталявання ўнутранага ўжывання неабходна рабіць з дапамогай сухой ачысткі, без абразіўных матэрыялаў або расцяварнальшчак. Неабходна пазбягаць кантакту вадкасці з электрычнымі дэталімі.
- Прадстаўлена магчымасць і светлавыя струмень моцць адрознівацца +/-5%.
- У азначаных у інструкцыі і падручніку значэннях рэгулявання параметраў арыентаваны характар.
- У выпадку паўстаньня сумневаў адносна устаноўкі ці ж эксплуатацыі абсталявання, трэба звязцца з вытворцам або месцам, дзе прадукт быў куплены.
- Актualныя версіі інструкцыі па эксплуатацыі электратэхнічных вырабаў даступныя на сайце дыстрыб'ютара [www.gtv.com.pl](http://www.gtv.com.pl)

Гарантыя не распаўсюджаецца на дэфекты, якія з'явіліся ў выніку ўстаўлення ў адпаведнасці з інструкцыяй, у выніку рамонту або зменаў, здзейсненых неўпаўнаважанай асобай. Гарантыя не распаўсюджаецца на дэфекты, якія з'явіліся ў выніку механічных пашкоджэнняў, а таксама ў выніку перанарупу ў электрасеткі. Вытворца не нясе адказнасці за пашкоджэнні і шкоду, якія з'яўляюцца вынікам няправільнага (які супярэчаць дадзенай інструкцыі) выкарыстання прылады. Якая-небудзь змена канструкцыі або тэхнічнай спецыфікацыі здымае адказнасць з вытворцы. Гарантыя тычыцца працы прылады. Змены параметраў, што дзюць з хімічных або фізічных працэсаў (старэнне, пажаўненне, зніжэнне, матаванне і т.д.) не з'яўляюцца прычынай для прэтэнзій у гарантыю.

Продукт адпавядае патрабаванням, якія вынікаюць з заканадаўства Еўрапейскага Саюза, у тым ліку ў асябавісці з Паставою Еўрапейскага парламента і савета [EC] 2017/1369 ад 4 ліпеня 2017 г., якая ўстаўляе рамкі этыкетавання энергаэфектыўнасці і правілы іх уведзення ў якасцве заканадаўства. Падрабязная інфармацыя знаходзіцца на Інтэрнэт-сайце [www.gtv.com.pl](http://www.gtv.com.pl) і ў дэкларацыі адпаведнасці ЕС.



Діапазон частот:  
105-200 кГц



Максімальная напруженіць магнітнага поля на адстані 10 м: -3.9 дБмкА/м

Командытнае таварыства з абмежаванай адказнасцю GTV Poland гэтым заяўляе, што радыёпрылада тыпу: **COMFORT PLUS** адпавядае дырэктыве 2014/53/ЕС. Поўны тэкст дэкларацыі адпаведнасці ЕС даступны па наступным Інтэрнэт-адрасе: [www.gtv.com.pl](http://www.gtv.com.pl)

## UK

Щоб забезпечити належне використання і безпеку експлуатації установки, дотримуйтеся інструкції з експлуатації.

- Завжди вимикайте світлення перед початком установки, обслуговування або ремонту пристрою.
- Установка може виконуватися тільки персоналом з відповідною кваліфікацією.
- Установка повинна проводитися відповідно до діючих правил.
- Не торкайтеся деталей під напругою (в тому числі світлодіодів, що світяться).
- Світильник не можна підключати до джерела живлення під напругою. Спочатку підключіть світильник до джерела живлення, а потім джерело живлення до мережі.
- Уникайте установки на нестабільній або схильній до вібрацій підставі
- На різних матеріалах (підставах) потрібні різні типи крипильних елементів. Завжди використовуйте гвинти та добуелі, які підходять для даного типу підстави.
- Завжди міцно затягуйте гвинти, які криплять пристрій до поверхні.
- Не перевищуйте допустимі робочі температури. Якщо не вказано інше, пристрій призначений для роботи в нормальних умовах (температура навколишнього середовища +25 °C).
- Обслуговування / очищення пристроїв для внутрішнього застосування повинно виконуватися сухою тканиною без використання абразивів або розчинників. Уникайте контакту рідини з електричними деталями.
- Вказана потужність і світловий потік можуть змінюватися на +/- 5%.
- Значення регулювання параметрів, подані в інструкції та на виробі, є приблизними.
- Якщо у вас виникли сумніви щодо установки або використання пристрою, зверніться до виробника або в точку продажу.
- Поточні версії інструкції з використання електротехнічних виробів доступні на веб-сайті дистриб'ютора за адресою: [www.gtv.com.pl](http://www.gtv.com.pl)

Гарантія не поширюється на дефекти, що виникли в результаті установки пристрою не відповідно до інструкції, ремонту або модифікації неуповноваженими особами. Гарантія не поширюється на дефекти, викликані механічними пошкодженнями і внаслідок стрибків напруги в мережі живлення. Виробник не несе відповідальності за пошкодження і збиток,

що є результатом неправильної (у невідповідності з інструкцією) використання пристроїв. Будь-яка зміна конструкції або технічних характеристик виключає відповідальність виробника. Гарантія поширюється на роботу пристрою. Зміни параметрів в результаті хімічних або фізичних процесів (старіння, пожегіння, знебарвлення, потускніння і т.д.) не підлягають гарантійним претензіям.

Продукт відповідає вимогам законодавства Європейського Союзу, зокрема, Регламенту Європейського парламенту та Ради [EC] 2017/1369 від 4 липня 2017 року, що встановлює основи для енергетичного маркування та положень, інтегруючи їх в національне законодавство. Більш детально інформацію можна знайти на сайті [www.gtv.com.pl](http://www.gtv.com.pl) і в дэкларацыі пр відповіднісць.



Діапазон частот  
105-200 кГц



Максімальная напруженіць магнітнага поля на адстані 10 м: -3.9 дБмкА/м

Товариство з абмежованою відповідальністю командитне товариство «GTV Poland» декларує, що радіопристрій типу: **COMFORT PLUS** відповідає Директиві 2014/53/ЕС. Повний текст дэкларацыі пр відповіднісць ЕС доступний за Інтэрнэт-адрасою: [www.gtv.com.pl](http://www.gtv.com.pl)

## BG

С цел осигуряване на правилна експлоатация и безопасно функциониране на инсталацията, трябва да следвате указанията от инструкцията за обслужване.

- Винаги, преди да се пристъпи към инсталация, дейности по поддръжка или ремонт на уреда, захранването трябва да се изключи.
  - Инсталацията може да изпълни само персонал, притежаващ съответните квалификации.
  - Инсталацията трябва да се изпълни в съответствие с действителните разпоредби.
  - Не докосвайте елементите под напрежение (включително светещите LED диоди).
  - Не бива да свързвате осветелното тяло със захранващо устройство под напрежение. Първо трябва да свържете осветелното тяло със захранващото устройство и едва след това да включите захранващото устройство към електрическата мрежа.
  - Не бива да инсталирате устройството върху нестабилни или податлива на вибрации основа.
  - Различните материали (основи) изискват различни видове крепежни елементи. Винаги използвайте дюбели и винтове, подходящи за дадения вид основа.
  - Винаги трябва да затегнете силно монтажните винтове към основата.
  - Да не се надвишава допустимите температури на работа. Ако не е посочено друго, устройството е пригодено за работа при нормални условия (температура на околната среда +25 °C).
  - Поддръжката/почистването на устройствата за ползване на закрито трябва да се извършва със суха кърпа, без използване на абразивни материали или разтворители. Трябва да се избягва контакт с електрическите части.
  - Посочената мощност и светлинен поток могат да се различават с +/-5%.
  - Посочените в инструкцията и върху продукта стойности на настройка на параметрите имат ориентировъчен характер.
  - В случай на съмнения относно инсталацията или експлоатацията на устройството, трябва да се свържете с производителя или с търговския пункт.
  - Актуалните версии на инструкциите за експлоатация на електротехнически уреди са достъпни в сайта на дистрибутора [www.gtv.com.pl](http://www.gtv.com.pl)
- Гаранцията не обхваща дефектите, възникнали в резултат от инсталация, изпълнена в несъответствие с инструкцията, от ремонт или модификация от неупълномощени лица. Гаранцията не обхваща дефектите, възникнали в резултат на механични повреди и в резултат на пренапрежения от захранващата мрежа. Производителът не носи отговорност за повреди и вреди, възникнали в резултат от неправилно (несъответствие на настоящата инструкция) използване на устройството. Каквато и да била модификация на конструкцията или техническата спецификация отменя отговорността на производителя. Гаранцията се отнася за действително на устройството. Промяната на параметрите, възникнала във основа на химически или физически процеси (старене, пожълтяване, обезцветяване, потъмняване и т.н.) не подлежат на гаранционни претенции.

Продуктът изпълнява изискванията, определени от Европейското законодателство, в това число особено на Регламент [EC] 2017/1369 на Европейския Парламент и на Съвета от 4 юли 2017 година за определяне на нормативна рамка за енергийно етикетане и регламентите за тяхното прилагане в националното законодателство. Повече информация ще намерите в уебсайта [www.gtv.com.pl](http://www.gtv.com.pl) и в дэкларацыі за съответствие.



Честотен диапазон  
105-200 kHz



Максималната сила на магнитното поле на разстояние 10m:  
-3.9 dBµA/m

GTV Poland OOD Командитно Дружество с настоящата декларация, че радио устройството от тип: **COMFORT PLUS** е в съответствие с Директива 2014/53/ЕС. Пълният текст на ЕС декларацията за съответствие е достъпен на следния интернет адрес: [www.gtv.com.pl](http://www.gtv.com.pl)

## SL

Da bi se zagotovila ustrezna uporaba in varno delovanje sistema, je treba ukrepati skladno z navodili za uporabo.

- Pred začetkom montaže, vzdrževalnih del ali popravila naprave je treba vedno odklopiti napajanje.
- Montažo lahko opravi izključno posebej pooblaščen osebje.
- Montaža mora ustrezati veljavnim predpisom.
- Ne dotikajte se delov pod napetostjo (velja tudi za same diode LED).
- Ne povezujte svetila z napajalnikom, ki je pod napetostjo. Najprej je treba povezati svetilo z napajalnikom in šele nato napajalnik priključiti na napajalno omrežje.
- Ne nameščati naprave na nestabilni ali drseči podlagi.

- Različni materijali (podloge) zahtevaju različite vrste pritrditev. Vedno uporabite vijake in zatiče, ki so primerni za izbrano vrsto podlage.
- Vedno je treba močno priviti vijake, ki napravijo pritrjuječo k podlagi.
- Ne presegajte dopustnih delovnih temperatur. Če ni navedeno drugače, je naprava prilagojena za delovanje v navadnih razmerah (temperatura okolja 25 °C).
- Za vzdrževanje/čiščenje naprave za notranjo uporabo je treba uporabiti suvo krpo, brez abrazivnih materialov in topli. Izogibati se stiku tekočin z električnimi elementi.
- Navedena moč in svetlobni tok se lahko razlikujeta za +/- 5%.
- V navodilih in na proizvodu navedene vrednosti nastavitve parametrov so le okvirne.
- Ob upravljanju glede namestitve ali uporabe naprave se je treba obrniti na proizvajalca ali prodajno točko.
- Veljavne različice navodil za uporabo elektrotehničnih izdelkov so na voljo na spletni strani distributerja [www.gtv.com.pl](http://www.gtv.com.pl).

Garancija ne velja za napake, ki so posledica montaže naprave, opravljene neskladno z navodili, ali popravil ali sprememb, izvedenih s strani nepooblaščenih oseb. Garancija ne zajema napak, ki so posledica mehanskih poškodb ali prenapetosti, izvirajočih iz napajalnega omrežja. Proizvajalec ne odgovarja za poškodbe in škodo, ki so posledica neustrezne uporabe naprave (neskladne s temi navodili). Kakršna koli sprememba konstrukcije ali tehničnih specifikacij izključuje odgovornost proizvajalca. Garancija se nanaša na delovanje naprave. Spremembe parametrov, ki so posledica kemičnih ali fizikalnih procesov (starenje, porumenelost, razbarvanje, potemnitve ipd.) ne dajejo pravic garancijskih zahtevkov.

Izdelek izpolnjuje zahteve zakonodaje Evropske unije, zlasti Uredbe Evropskega parlamenta in Sveta (UE) 2017/1369 z dne 4. julija 2017 o vzpostavitvi okvira za označevanje z energijskimi nalepkami in predpisov, ki se uporabljajo v nacionalni pravnici red. Več podatkov je na voljo na spletni strani [www.gtv.com.pl](http://www.gtv.com.pl) in v izjavah o skladnosti.



Frekvenčno območje  
105-200 kHz



Največja jakost magnetnega polja  
na razdalji 10m -3.9 dBuA/m

GTV Poland spółka z ograniczoną odpowiedzialnością sp. k. [GTV Poland d.o.o. k.d.] s tem izjavlja, da je radijska naprava tip: **COMFORT PLUS** skladna z Direktivo 2014/53/EU. Celotno besedilo izjave o skladnosti EU je na voljo na naslednjem spletnem naslovu: [www.gtv.com.pl](http://www.gtv.com.pl)

## BS

Za pravilno koriščenje in sigurno delovanje instalacije postupajte v skladu s uputama za uporabo.

- Uvijek isključite napajanje prije nego što počnete s radovima na instalaciji, održavanju ili popravku uređaja.
- Radove na instalaciji može obavljati isključivo osoblje koje je za to ovlašteno.
- Radovi na instalaciji se mogu obavljati u skladu s važećim propisima.
- Nemojte dirati elemente pod naponom (uključujući i svjetleće diode LED).
- Nemojte priključivati lampu na punjač dok je pod naponom. Prvo priključite lampu na punjač, a tek onda uključite punjač u mrežu.
- Nemojte instalirati uređaj na nestabilnoj ili klimavoj podlozi.
- Različiti materijali (podloge) zahtijevaju različite pribore za pričvršćivanje. Uvijek koristite tiple i vijake adekvatne za konkretnu vrstu podloge.
- Uvijek jako zavrnite vijake za pričvršćivanje uređaja za površinu.
- Nemojte prekoračiti dozvoljene temperature rada. Ako nije drugačije određeno, uređaj je prilagođen radu u normalnim uvjetima (temperatura okruženja +25°C).
- Uređaj za unutrašnje korištenje čistite/održavajte suhom krpom, bez ikakvih abrazivnih sredstava ili rastvarača. Izbjegavajte kontakt tekućine s električnim dijelovima.
- Navedena snaga i svjetlosni mlaz se može razlikovati za +/-5%.
- Vrednosti podešavanja parametara navedene u uputstvu za upotrebu i na proizvodu su samo indikativne.
- Ako imate bilo koje nedoumice vezane za instalaciju ili korištenje uređaja, obratite se proizvođaču ili prodajnom mjestu.
- Aktuelne verzije uputa za upotrebu elektrotehničkih proizvoda su dostupne na web-stranici distributera [www.gtv.com.pl](http://www.gtv.com.pl).

Garancija ne pokriva nedostatke koji su nastali uslijed instaliranja uređaja bez poštovanja uputstava, popravke ili modifikacija koje su vršila neovlašćena lica. Garancija ne pokriva nedostatke koji su nastali uslijed mehaničkog oštećenja i uslijed prenapona nastalih u električnoj mreži. Proizvođač ne snosi odgovornost za oštećenja koja su rezultat nepravilnog korištenja uređaja (koje nije u skladu s ovim uputstvom). Bilo koja modifikacija konstrukcije ili tehničke specifikacije isključuje odgovornost proizvođača. Garancija se odnosi na djelovanje uređaja. Promjena parametara uslijed hemijskih i fizičkih procesa (starenje, promjena boje u žutu, nestanak boje, matiranje i sl.) ne podliježe garanciji.

Proizvod ispunjava zahtjeve određene u zakonodavstvu Evropske unije, uključujući prije svega Uredbu Evropskog parlamenta i Vijeća (UE) 2017/1369 od 4. jula 2017. g. o utvrđivanju okvira za označavanje energetske efikasnosti te propise koji je uvode u nacionalno pravo. Više informacija možete naći na web-stranici [www.gtv.com.pl](http://www.gtv.com.pl) i izjavi o usklađenosti.



Opseg frekvencije  
105-200 kHz



Maksimalni intenzitet magnetskog polja na 10 m:  
-3.9 dBuA/m

GTV Poland spółka z ograniczoną odpowiedzialnością sp. k. omive izjavljuje da radiooprema tip: **COMFORT PLUS** u skladu je s Direktivom 2014/53/EU. Puni tekst EU deklaracije o usklađenosti dostupan je na sledećoj internetnoj adresi: [www.gtv.com.pl](http://www.gtv.com.pl)

## SRP


Za pravilno koriščenje i bezbedno delovanje instalacije postupajte u skladu s uputstvima za upotrebu.

- Uvijek isključite napajanje prije nego što počnete s radovima na instalaciji, održavanju ili


- popravci uređaja.
- Radove na instalaciji može obavljati isključivo osoblje koje je za to ovlašćeno.
- Radovi na instalaciji se mogu obavljati u skladu s važećim propisima.
- Nemojte dirati elemente pod naponom (uključujući i svjetleće diode LED).
- Nemojte priključivati lampu na punjač dok je pod naponom. Prvo priključite lampu na punjač, a tek onda uključite punjač u mrežu.
- Nemojte instalirati uređaj na nestabilnoj ili klimavoj podlozi.
- Različiti materijali (podloge) zahtijevaju različite pribore za pričvršćivanje. Uvijek koristite tiple i vijake adekvatne za konkretnu vrstu podloge.
- Uvijek jako zavrnite vijake za pričvršćivanje uređaja za površinu.
- Nemojte prekoračiti dozvoljene temperature rada. Ako nije drugačije određeno, uređaj je prilagođen za rad u normalnim uvjetima (temperatura okruženja +25°C).
- Za održavanje/čiščenje uređaja za unutrašnje primjene koristite suvu krpicu, bez ikakvih abrazivnih sredstava ili rastvarača. Izbjegavajte kontakt tečnosti sa električnim dijelovima.
- Navedena snaga i svjetlosni mlaz se može razlikovati za +/-5%.
- Vrednosti podešavanja parametara navedene u uputstvu za upotrebu i na proizvodu su samo indikativne.
- Ako imate bilo koje nedoumice vezane za instalaciju ili koriščenje uređaja, obratite se proizvođaču ili prodajnom mjestu.
- Aktuelne verzije uputstava za upotrebu elektrotehničkih proizvoda su dostupne na web-stranici distributera [www.gtv.com.pl](http://www.gtv.com.pl).

Garancija ne pokriva nedostatke koji su nastali uslijed instaliranja uređaja bez poštovanja uputstava, popravke ili modifikacija koje su vršila neovlašćena lica. Garancija ne pokriva nedostatke koji su nastali uslijed mehaničkog oštećenja i uslijed prenapona nastalih u električnoj mreži. Proizvođač ne snosi odgovornost za oštećenja koja su rezultat nepravilnog korištenja uređaja (koje nije u skladu s ovim uputstvom). Bilo koja modifikacija konstrukcije ili tehničke specifikacije isključuje odgovornost proizvođača. Garancija se odnosi na djelovanje uređaja. Promjena parametara uslijed hemijskih i fizičkih procesa (starenje, promjena boje u žutu, nestanak boje, matiranje i sl.) ne podliježe garanciji.

Proizvod ispunjava zahtjeve određene u zakonodavstvu Evropske unije, uključujući prije svega Uredbu Evropskog parlamenta i Svjeta (UE) 2017/1369 od 4. jula 2017. g. o utvrđivanju okvira za označavanje energetske efikasnosti te propise koji je uvode u nacionalno pravo. Više informacija možete naći na web-stranici [www.gtv.com.pl](http://www.gtv.com.pl) i izjavi o usklađenosti.



Opseg frekvencije  
105-200 kHz



Maksimalni intenzitet magnetskog polja na 10 m:  
-3.9 dBuA/m

GTV Poland spółka z ograniczoną odpowiedzialnością sp. k. omive izjavljuje da radiooprema tip: **COMFORT PLUS** u skladu je s Direktivom 2014/53/EU. Puni tekst EU deklaracije o usklađenosti dostupan je na sledećoj internetnoj adresi: [www.gtv.com.pl](http://www.gtv.com.pl)

## SR

Za pravilno koriščenje i bezbedno delovanje instalacije postupajte u skladu s uputstvima za upotrebu.

- Uvek isključite napajanje pre nego što počnete s radovima na instalaciji, održavanju ili popravci uređaja.
- Radove na instalaciji može da obavlja isključivo osoblje koje je za to ovlašćeno.
- Radovi na instalaciji se mogu obavljati u skladu s važećim propisima.
- Nemojte dirati elemente pod naponom (uključujući i svjetleće diode LED).
- Nemojte priključivati lampu na punjač dok je pod naponom. Prvo priključite lampu na punjač, a tek onda uključite punjač u mrežu.
- Nemojte instalirati uređaj na nestabilnoj ili površini podložnoj klimanju.
- Različiti materijali (podloge) zahtijevaju različite pribore za pričvršćivanje. Uvijek koristite tiple i vijake adekvatne za konkretnu vrstu podloge.
- Uvek jako zavrnite vijake za pričvršćivanje uređaja za površinu.
- Nemojte prekoračiti dozvoljene temperature rada. Ako nije drugačije određeno, uređaj može da radi u normalnim uvjetima (temperatura okruženja +25°C).
- Održavanje/čišćenje uređaja za unutrašnje koriščenje izvodite pomoću suve krpice, bez ikakvih abrazivnih sredstava ili rastvarača. Izbjegavajte kontakt tečnosti s električnim dijelovima.
- Navedena snaga i svjetlosni mlaz može se razlikovati za +/-5%.
- Vrednosti podešavanja parametara navedene u uputstvu za upotrebu i na proizvodu su samo indikativne.
- U slučaju da imate bilo koje nedoumice vezane za instalaciju ili koriščenje uređaja, obratite se proizvođaču ili prodajnom mestu.
- Aktuelne verzije uputstava za upotrebu elektrotehničkih proizvoda su dostupne na web-stranici distributera [www.gtv.com.pl](http://www.gtv.com.pl).

Garancija ne pokriva nedostatke koji su nastali usled instaliranja uređaja bez poštovanja uputstava, popravke ili modifikacija koje su vršila neovlašćena lica. Garancija ne pokriva nedostatke koji su nastali usled mehaničkog oštećenja i usled prenapona nastalih u električnoj mreži. Proizvođač ne snosi odgovornost za oštećenja koja su rezultat nepravilnog korišćenja uređaja (koje nije u skladu s ovim uputstvom). Bilo koja modifikacija konstrukcije ili tehničke specifikacije isključuje odgovornost proizvođača. Garancija se odnosi na delovanje uređaja. Promena parametara usled hemijskih i fizičkih procesa (starenje, promena boje u žutu, nestanak boje, matiranje i sl.) ne podleže garanciji.

Proizvod ispunjava zahteve određene u zakonodavstvu Evropske unije, uključujući pre svega Uredbu Evropskog parlamenta i Sveta (UE) 2017/1369 od 4. jula 2017. g. o utvrđivanju okvira za označavanje energetske efikasnosti te propise koji je uvode u nacionalno pravo. Više informacija možete da nađete na web-stranici [www.gtv.com.pl](http://www.gtv.com.pl) i izjavi o usklađenosti.



Opseg frekvencije  
105-200 kHz



Maksimalni intenzitet magnetskog polja na 10 m:  
-3.9 dBuA/m

GTV Poland spółka z ograniczoną odpowiedzialnością sp. k. omive izjavljuje da radiooprema tip: **COMFORT PLUS** u skladu je s Direktivom 2014/53/EU. Puni tekst EU

## МК

Со цел да се обезбеди правилна употреба и безбедно работење на инсталацијата, следете го упатството за работа.

- Секогаш исклучете го напојувањето пред да почнете со инсталација, одржување или поправки на уредот.
- Инсталацијата може да ја прават само соодветно квалификувани лица.
- Инсталацијата треба да биде извршена во согласност со важечките прописи.
- Да не се допираат елементите под напон (тука и светлечките LED диоди).
- Светлечкото тело не смеа да биде поврзано со напојување под напон. Првин, поврзете го светлечкото тело со напојувањето а потоа со електричен напон.
- Уредот не смеа да се монтира на подлога која е нестабилна или подложна на вибрации.
- За различни материјали (субстрати) потребни се различни сврзувачки елементи. Секогаш употребувајте завртки и штипки кои се погодни за видот на подлогата.
- Секогаш цврсто затегнете ги завртките што го прицврстуваат уредот на површината.
- Не ја надминувајте дозволена работа температура. Освен ако не е поинаку наведено, уредот е дизајниран да работи во нормални услови (температура +25 °C).
- Одржување/чистење на уредот за внатрешна употреба треба да се изведува со сува крпа без употреба на абразивни материјали или растворовачи. Избегувајте контакт на течноста со електричните делови.
- Дадената моќност и прозрачниот флукс можат да варираат +/-5%.
- Вредностите за прилагодување на параметрите дадени во упатствата и на производот се само препораки.
- Доколку имате сомнежи поврзани со инсталацијата или употребата на уредот, ве молиме контактирајте го производителот или продажното место.
- Тековните верзии на упатството за употреба на електро-техничките производи се достапни на веб-страницата на дистрибутерот [www.gtv.com.pl](http://www.gtv.com.pl)

Гаранцијата не ги опфаќа оштетувањата настанати при инсталација на уредот, а не се согласни со упатствата, поправките или модификацијата од страна на неовластени лица. Гаранцијата не ги опфаќа оштетувањата настанати поради механички оштетувања, како и од причини поврзани со напојувачката мрежа. Производителот не сноси одговорност за оштетувања кои се резултат на несоодветно користење на уредот (несогласно со упатството). Секоја модификација на конструкцијата или техничката спецификација ја исклучува одговорноста на производителот. Гаранцијата се однесува на функционирањето на уредот. Промена на параметрите кои произлегуваат од хемиските или физичките (старење, појолување, обелување и сл.) процеси не се опфатени со гаранција.

Производот ги исполнува барањата кои произлегуваат од законодавството на Европската Унија, посебно Регулативите на Европскиот Парламент и Советот (EU) 2017/1369 од 4 јули 2017 година за воспоставување на енергетско обележување и одредбите за нејзино спроведување во националното законодавство. Повеќе информации може да најдете на веб-страницата [www.gtv.com.pl](http://www.gtv.com.pl) и во декларацијата за сообразност.



Фреквентен опсег  
105-200 kHz



Максимален интензитет на магнетното поле  
на растојание од 10 м  
-3.9 dBµA/m

GTV Poland spółka z ograniczoną odpowiedzialnością sp. k. изјавува дека радиоопремата тип: **COMFORT PLUS** е во согласност со Директивата 2014/53/EU. Целосниот текст на декларацијата за сообразност на ЕУ е достапна на следната интернет адреса: [www.gtv.com.pl](http://www.gtv.com.pl)

## МО

Њн scopul de a asigura o utilizare corectă și o operare în siguranță a instalației, urmați instrucțiunile.

- Оприџ ѓнтодеауна алџментареа ѓнаџнте дџ инсталареа, ѓнџнџнереа сау репарареа диспозџтџвџлу.
- Инсталатеа поате фџ ефеџтуат ѓclusџв дџ цџџре персонал калџфџкат care деџне ауторџзџрџле неcesаре.
- Инсталатеа треџџџ ефеџтуат ѓн conformitate cu reglementările ѓн џџгоаре.
- Ну атеџџџ елементеле аflate sub tensiune (inclusiv diodele LED aprinse).
- Корпул де илџminat ну треџџџ сџџ фџе conectat la o sursă de alimentare аflată sub tensiune електрицџ. Маџ ѓнџџ, conectați corpul de iluminat la sursa de alimentare și apoi sursa de alimentare la rețeaua електрицџ.
- Ну инсталаџ диспозџтџвџлу pe un suport instabil sau supus la vibrații
- Diferite materiale (substraturi) necesită diferite tipuri de elemente de fixare. Utilizați ѓнџтодеауна șuruburi și dibluri potrivite pentru tipul de substrat.
- Treџџџ сџџ străngeți ѓнџтодеауна șuruburile de fixare a disпозџтџвџлу pe suprafață.
- Ну депășiți temperaturile de funcționare admise. Dacă ну се specifică altfel, disпозџтџвџлу este proiectat să funcționeze ѓн condiții normale (temperatura ambiantă +25 °C).
- Гнџнџнџреа/curățarea disпозџтџвџлу de interior treџџџ сџџ фџе realizată folosind o cърпă uscată, fără materiale abrazive sau solvenți. Treџџџ еџџт contactul lichidelor sau componentele електриce.
- Puterea și fluxul luminos pot varia +/-5%.
- Vrijednosti podešavanja parametara navedene u uputamu za upotrebu i na proizvodu su samo indikative.
- Гн caz de dubii cu privire la instalarea sau utilizarea disпозџтџвџлу, vă rugăm să contactați producătorul sau distribuitorul.
- Versiunile actuale ale instrucțiunilor de utilizare a produselor electrotehnice sunt disponibile pe site-ul distribuitorului [www.gtv.com.pl](http://www.gtv.com.pl)

Гаранџа ну аcoперџ defectele care rezultă din instalarea disпозџтџвџлу ѓн neconformitate cu instrucțiunile, reparațiile sau modificarea acestuia de persoane neautorizate. Гаранџа ну аcoперџ defectele cauzate de deteriorările mecanice și supratensiunile care provin din rețeaua de alimentare електрицџ. Producătorul ну este răspunzător pentru daunele rezultate din utilizarea necorespunzătoare (care ну este ѓн concordanță cu aceste

instrucțiunile) a dispozitivelor. Orice modificare a construcției sau specificației tehnice exclude răspunderea producătorului. Гаранџа се referă la funcționarea dispozitivelor. Modificările parametrilor care rezultă din procese chimice sau fizice (îmbătrânire, îngălbenire, decolorare, ștergere, etc.) ну fac obiectul revendicărilor de гаранџа.

Продуслу ѓнџдепџнџше cerințele legislației Uniunii Europene, ѓн special Regulamentul Parlamentului European și al Consiliului (UE) 2017/1369 din 4 iulie 2017 de stabilire a unui cadru pentru etichetarea energetică și a regulamentelor de punere ѓn aplicare a acestuia ѓn legislația națională. Маџ multe informații pot fi găsite pe site-ul [www.gtv.com.pl](http://www.gtv.com.pl) și ѓн declarațiile de conformitate.



Intervalul de frecvențe  
105-200 kHz



Intensitatea câmpului magnetic maxim  
la o distanță de 10m:  
-3.9 dBµA/m

GTV Poland spółka z ograniczoną odpowiedzialnością sp. k. oџџџe изјавџџџуе да радиоопремата тип: **COMFORT PLUS** у складу сџ Директџвџм 2014/53/EU. Puni tekst EU изјавџ о sukladnosti dostupan je на sljedеćoj internetskoj adresi: [www.gtv.com.pl](http://www.gtv.com.pl)

