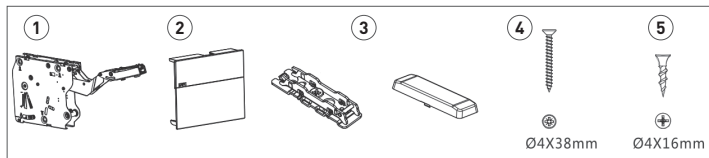




RU ИНСТРУКЦИЯ

Подъемник для дверей



Содержимое набора

- 1x набор подъемников
- 1x набор заглушек
- 2x крепление фасада с заглушкой
- 6x шурупы для дерева Ø 4x38mm
- 4x шурупы для дерева Ø 4x16mm

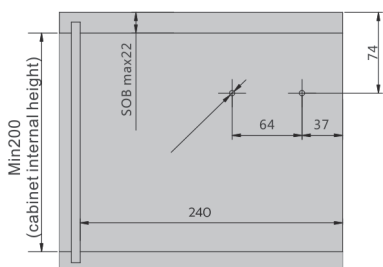
Ориентировочная высота фасада	Показатель F	Пружина	белый	серый
250-400 mm	480-1250	слабая	PD-LIFTNEW-LIGHT-10	PD-LIFTNEW-LIGHT-80
250-500 mm	960-2350	средняя	PD-LIFTNEW-MEDIUM-10	PD-LIFTNEW-MEDIUM-80
250-500 mm	1600-3600	сильная	PD-LIFTNEW-STRONG-10	PD-LIFTNEW-STRONG-80
600 mm	2500-4500	очень сильная	PD-LIFTNEW-STRONG-PLUS-10	PD-LIFTNEW-STRONG-PLUS-80

Показатель мощности F

F = высота фасада H (мм) x вес фасада с удвоенным весом ручки (кг)

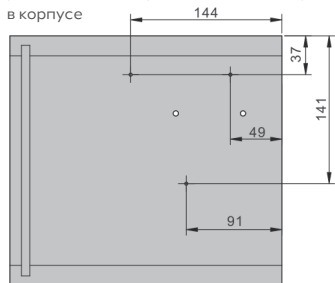
ПРОЕКТИРОВАНИЕ

размер установки / расстояние между позиционными отверстиями

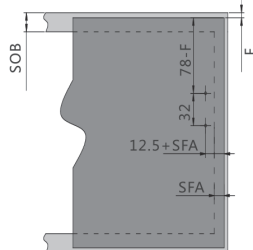


* при монтаже с подвеской min 240 мм

расстояние между монтажными отверстиями в корпусе

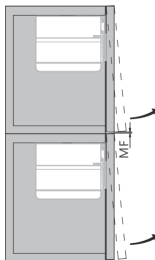


расстояние между монтажными отверстиями на фасаде

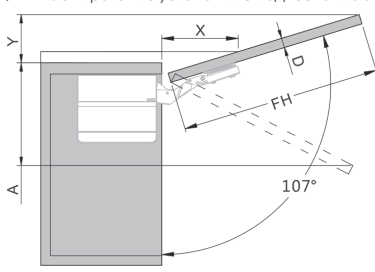


NF - наложение фасада
K - прорезь

Минимальная прорезь (2 мм)

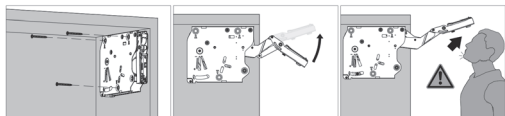


планирование установки с подвесной планкой



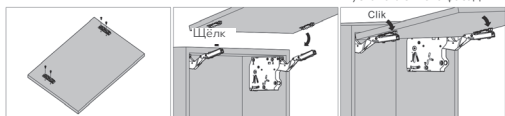
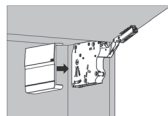
GF (мм)	16	19	22	26	28
X (мм)	70	58	49	35	26
Y (мм)	Y= FH x 0.29 - 15 + D				

Установка



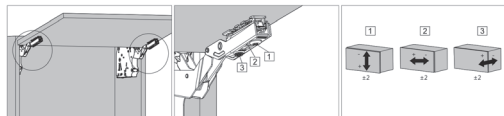
Установка. Будьте осторожны во время открытия плеча. Плечо подъемника может выскочить и нанести травмы. Не закрывайте плечо без установленного фасада.

Монтаж корпуса



Установка фасада

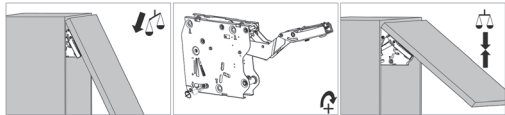
Регулировка фасада



↑ увеличение силы открывания (необходимо повернуть шуруп против направления стрелки часов)

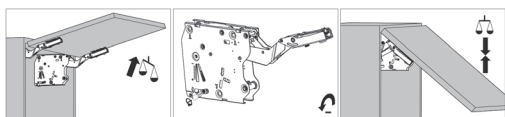
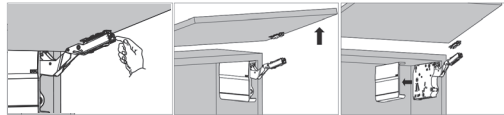
↓ уменьшение силы открывания (необходимо повернуть шуруп по направлению стрелки часов)

Регулировка силы открытия



Регулировка

Демонтаж



Регулировка

Ограничители угла открывания 75 и 100 ° (опция)

