

Zawias puszkowy kątowy 165° bez sprężyny

НАЛОЖЕНИЕ ФРОНТУ / FRONT OVERLAY / НАЛОЖЕНИЕ ФАСАДА



PARAMETRY / CHARACTERISTICS / ХАРАКТЕРИСТИКИ



OPCJE ZESTAWU / SET OPTIONS / КОМПЛЕКТАЦИЯ

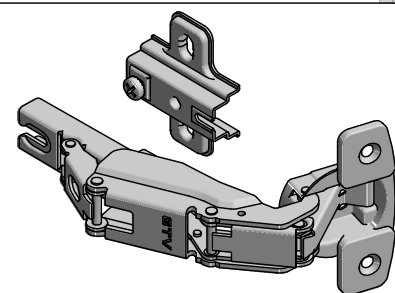


ПАКОВАНИЕ / PACKING / УПАКОВКА



Informacje handlowe

Zawias Nakładany



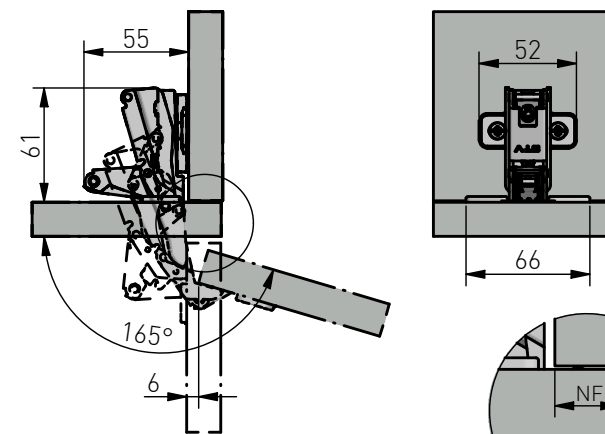
Opcja	Prowadnik	Numer katalogowy
z Euro	H2	ZP-COCAKT165H2-ZE



x 2

Planowanie

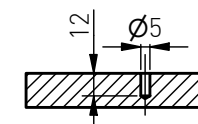
Zawias nakładany



Montaż

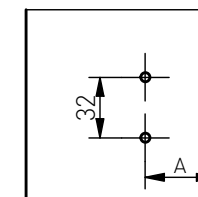
Montaż prowadnika w korpusie

Montaż na wkręty EURO

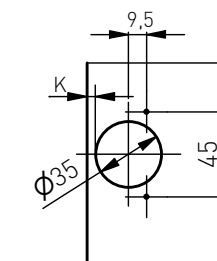
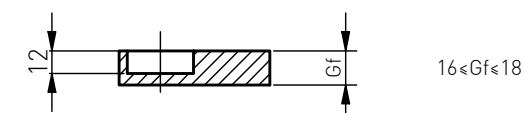


Nakładane

A=37 + 1,5



Montaż puszki we froncie



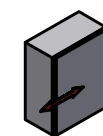
Natożenie frontów dla różnych odległości K

Zawias nakładany

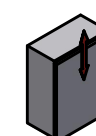
Odległość puszki od krawędzi K

Natożenie frontu = NF	
H=2	

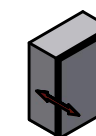
Regulacja



±1,5mm



±1,5mm



±1,5mm