

W ofercie nie występują wkręty, aby dokonać montażu skrzydła, należy dokupić: 8 szt. wkrętów 4 x 16 (łeb płaski)  
8 szt. wkrętów 3,5 x 13 (z łbem płaskim); 2 szt. wkrętów 3 x 10 (z łbem stożkowym) do montażu pozycjonera.



Tor MITO  
kolor aluminium



A-POZ-MITO  
Pozycjoner



A-RD-MITO  
Wózek dolny  
z łożyskiem kulkowym



A-SG-MITO  
Wózek górny

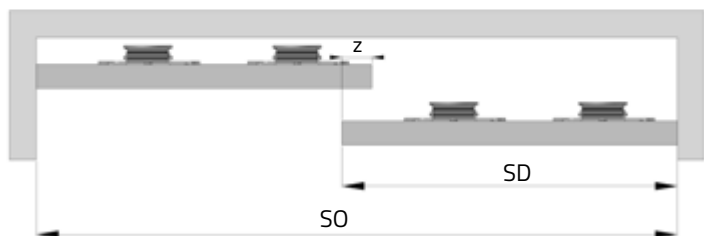
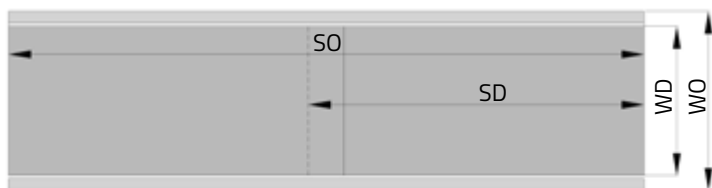
Długość	Index
200 cm	A-TMITO-200-05
250 cm	A-TMITO-250-05
300 cm	A-TMITO-300-05

⊙ Łożysko kulkowe

⏏ 50 kg

◇ Płyta ≥ 16 mm

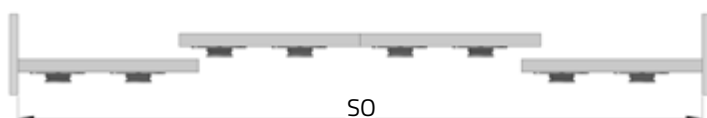
Wymiary drzwi



Wymiary dla układu naprzemiennego



Wymiary dla układu symetrycznego



SO - szerokość otworu  
 WO - wysokość otworu  
 SD - szerokość drzwi  
 WD - wysokość drzwi  
 Z - szerokość zakładki, Z = 30 mm  
 n - liczba drzwi  
 k - ilość załadek

**WYMIARY DRZWI**

Szerokość drzwi (wypełnienia)

$$SD = (SD + k * Z) / n$$

Wysokość drzwi

$$WD = WO - 12 \text{ mm}$$

**WYMIARY DLA FASAD**

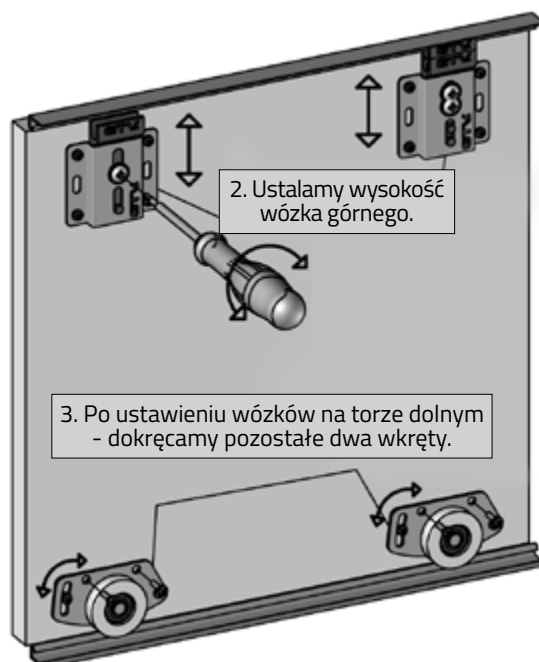
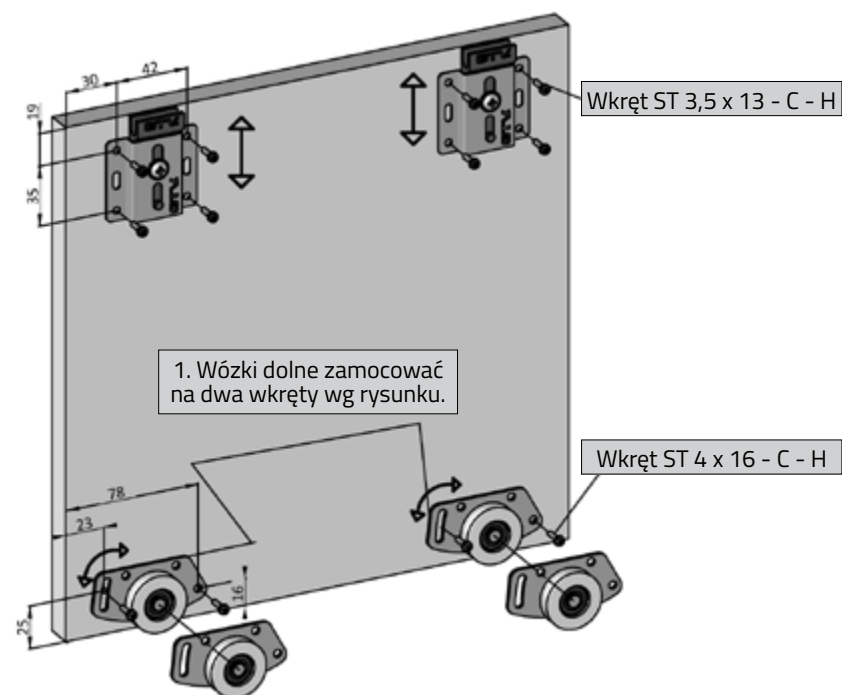
Dla układu naprzemiennego

$$SD = (SO + 90) / 4$$

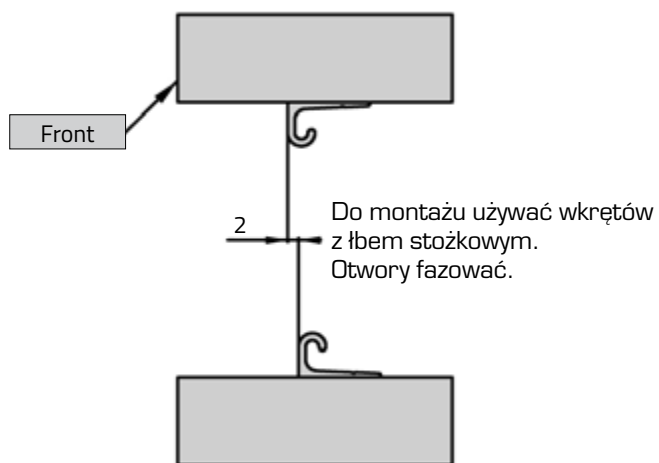
Dla układu symetrycznego

$$SD = (SO + 60) / 4$$

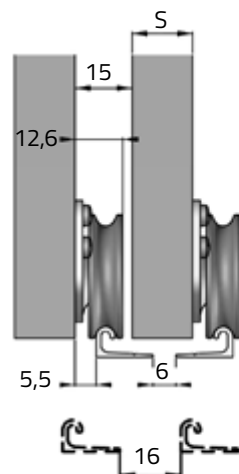
MONTAŻ WÓZKÓW GÓRNYCH I DOLNYCH



## OPCJE MONTAŻU TORÓW

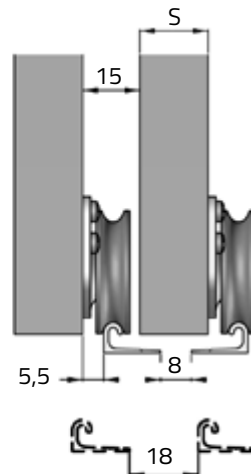


S = 16 mm



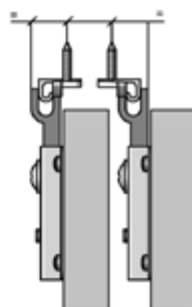
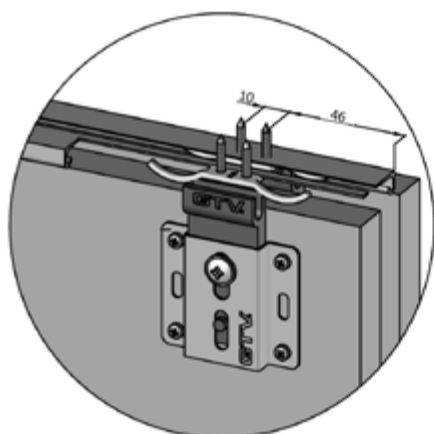
II wariant ustawienia toru pojedynczego dla 16 mm.

S = 18 mm



II wariant ustawienia toru pojedynczego dla 18 mm.

## MONTAŻ POZYCJONERA W TORZE GÓRNYM



## WSTAWIANIE DRZWI

